



## DAS KABELWERKFEST 2013



In dieser Ausgabe finden Sie:

- BV Frau Votava berichtet
- Das Kabelwerkfest
- Die Hausverwaltung informiert:  
Wachdienst Pool  
Satellitenanlagen im Kabelwerk
- Neuigkeiten vom Palais Kabelwerk

....und vieles mehr...

*Wir wünschen allen  
Bewohnerinnen und  
Bewohnern viel Freude  
mit der  
Herbstaussgabe der  
Kabelwerknews!*

Ihr >kabelwerk< Dienstleistungszentrum



Liebe Meidlinger und Meidlingerinnen!  
Liebe BewohnerInnen des >kabelwerk<!

Das Kabelwerk befindet sich in unmittelbarer Nähe zum Gartenhotel Altmannsdorf, das laufend von Reisebussen angefahren wird. Für unseren Bezirk ist es wichtig und als Wirtschaftsfaktor nicht unerheblich, einen solch renommierten Tourismusbetrieb zu beheimaten, auf diese Weise lernen eine Vielzahl von WienbesucherInnen diesen schönen Teil der Stadt und damit unseren Bezirk kennen.

Als Bezirksvorsteherin bin ich deshalb natürlich bemüht, dem Hotel einen ordentlichen Betrieb zu ermöglichen, gleichzeitig aber auch bei Beschwerden der Wohnbevölkerung verpflichtet. So erreichen mich gerade in der warmen Jahreszeit immer wieder Klagen über Reisebusse, die vor dem Hotel mit laufendem Motor über längere Zeit halten und damit gleichermaßen lärm- wie Umwelt belastend agieren.

Mit diesen Beschwerden konfrontiert hat mir das Gartenhotel, das großes Interesse an einem möglichst konfliktarmen Zusammenleben mit der Nachbarschaft hat, mitgeteilt, dass jeder Chauffeur beim Eintreffen ein (mehrsprachiges) Merkblatt mit entsprechenden Hinweisen erhält und zusätzlich auch persönlich darauf hingewiesen wird, den Motor nicht unnötig laufen zu lassen.

Es ist daher besonders ärgerlich, wenn sich einzelne schwarze Schafe dennoch fehl verhalten, kann aber schwerlich jemand Anderem als dem unmittelbaren Verursacher angerechnet werden.

Ich hoffe aber, dass die Zahl solcher „Unbelehrbarer“ möglichst gering bleiben wird.

Ich wünsche Ihnen einen schönen, sonnigen Herbst und allen SchulanfängerInnen einen guten Start!

Ihre Bezirksvorsteherin  
Gabriele Votava

## DAS KABELWERKFEST 2013

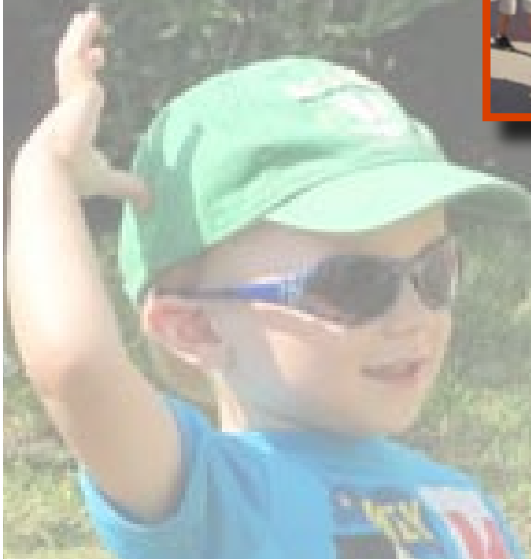
.Beim Kabelwerkfest am 31.8.2013 herrschte auch heuer wieder reges Treiben. 60 Kinder absolvierten die „olympischen Bewerbe“ und wurden für die Strapazen mit kleinen Geschenken belohnt.

Das Fest spiegelte die gute Stimmung und das Zusammengehörigkeitsgefühl unter den BewohnerInnen wider und wurde von den Gewerbetreibenden im und rund um das Kabelwerk, der Geschäftsführung/Verwaltung des Kabelwerks sowohl kulinarisch als auch mit Sachspenden unterstützt.

Ein besonderer Dank gilt dem Karate Club Shuri Te, dem WAT Meidling, Alexandra Condopoulos (Kinderschminken), den BetreuerInnen der Spielstationen (Hanna, Angelika) und den vielen helfenden Händen sowohl bei der Vorbereitung als auch bei der Betreuung während des Festes. Ich als Bezirksrätin des 12. Bezirks bin stolz auf mein „Grätzl“ und freue mich jedes Jahr, dass ich dieses Fest mit dem Team der Sektion 24 für Euch organisieren darf.

Anna Bolovich





2013

## EIN HEISSER SOMMER! - EIN HEISSES THEMA?

### POOL – WACHDIENST / SECURITY

#### Rückmeldungen der Bewohner

Sehr geehrte BewohnerInnen!

Auf Grund von zahlreichen Beschwerden von AnwohnerInnen, laufenden Sachbeschädigungen, Lärmbelästigung, unbefugten Zutritten, Missbrauch von Zutrittskarten, usw. hat die Hausverwaltung einen Security-Dienst für die temporäre Bewachung des Zutritts zum Pool engagiert.

Wir wollen Ihnen gerne ein Feedback der BewohnerInnen weitergeben, da es die objektivste Darstellung ist, wenn die Rückmeldung direkt von Kunden stammt und weil es eine Bestätigung dafür ist, dass der temporäre Einsatz einer Security Sinn gemacht hat.

#### PRO:

1. Sehr geehrte Frau Tschach!  
Ein großes DANKE für den Security beauftragten. Ich und Freunde, welche auch im Kabelwerk wohnen, haben diese Woche oft den Poolbereich genutzt. Die Situation hat sich unglaublich verbessert, zu jeder Tageszeit. Nicht nur, dass jetzt eindeutig weniger Leute im Poolbereich sind. Auch das gefährliche Ball spielen auf Geländer klettern und sonstiges findet nicht mehr statt.  
Habe im Wasser auch Gespräche von anderen Bewohnern mitbekommen, welche begeistert sind.  
Vielen Dank!!
2. Sehr geehrte Damen und Herren,  
.....  
Zum Schluss möchte ich auch noch mitteilen, dass die Anwesenheit der Security am Pool eine sehr positive Wirkung hat - vielen Dank! und schade, dass sowas anscheinend notwendig ist.

#### CONTRA:

1. Sehr geehrte Damen und Herren,  
bitte um eine Stellenbeschreibung des seit diesem Jahr tätigen Securitydienst im Poolbereich am Dach. Wir konnten außer der Anwesenheit keine Aufgabe erkennen, weder wurde sonderlich auf das Rauchverbot noch auf Randsprünge und Zutritt zum Poolbereich geachtet. Es gab während der Anwesenheit genug Verstöße gegen die Badeordnung bzw. HO. Haben Sie uns, die Bewohner über diese Beglückung informiert und die Kosten dafür bekannt gegeben?  
.....

Sollten auch Sie Ihre Meinung zu diesem, oder einem anderen „heißen Thema“ mitteilen wollen, so bitten wir um Nachricht an

[d.hoesl@kabelwerk.at](mailto:d.hoesl@kabelwerk.at)

---

## SATELLITENANLAGEN IM KABELWERK

Im Kabelwerk wurden sehr viele SAT-Anlagen montiert, die teilweise keine Genehmigung haben bzw. die Bedingungen der Genehmigung in gravierenden Punkten nicht einhalten.  
Daher möchten wir Sie informieren, dass die Montage einer SAT-Anlage im KABELWERK durch den Eigentümer bewilligt werden muss (auch bei Eigentümergemeinschaften). Auch alle bereits montierten SAT-Anlagen sind an diese Auflagen anzupassen!

Bei Genehmigung und Montage einer SAT-Anlage sind folgende Punkte unbedingt einzuhalten:

- *Sämtliche Abänderungen oder Herstellungen erfolgen ausschließlich auf Gefahr und Kosten des Bestellers.*
- *SAT-Anlagen auf den Dächern gehören in den bauseitigen Blitzschutz und in den Potentialausgleich eingebunden - eine Bestätigung ist von der Fachfirma vorzulegen.*
- *Die Leitungsführung darf keinesfalls in den Kaminen erfolgen.*
- *Ihr Änderungs-/Herstellungswunsch muss den Bestimmungen der Bauordnung entsprechen, oder die Bewilligung dafür eingeholt werden.*
- *Das Gesamtbild der Architektur darf nicht beeinträchtigt werden.*
- *Die Ausführungsdurchführung ist ausschließlich von dazu befugten Gewerbetreibenden auszuführen.*
- *Die unmittelbaren Nachbarn dürfen durch dieses Ihr Vorhaben keinesfalls behelligt bzw. belästigt werden.*
- *Sie haften für alle Schäden, die der >kabelwerk< bauträger gmbh insbesondere durch Beschädigung der*



Baulichkeit oder dritten Personen, insbesondere anderen Nutzungsberechtigten der Baulichkeit, aus Anlass der vertragsgegenständlichen Änderungen erwachsen und von beauftragten Firmen, dritten Personen oder Arbeitnehmern verursacht werden, unabhängig vom Verschulden.

- Sie verpflichten sich, die >kabelwerk< bauträger gmbh bzw. die Eigentümergemeinschaft für alle Ansprüche schad- und klaglos zu halten, die von dritten Personen bzw. von Behörden aus Anlass der vertragsgegenständlichen Änderungen geltend gemacht werden.
- Für sämtliche von Änderungen betroffenen Bauteile übernimmt die >kabelwerk< bauträger gmbh keine wie immer geartete Haftung und Gewährleistung. Die Gewährleistung hierfür ist von den von Ihnen beauftragten Firmen zu übernehmen.
- Forderungen und Ansprüche auf finanzielle Abgeltung irgendwelcher Art an uns oder den Nachfolger aus dem Titel der vorgenommenen Herstellung sind – soweit keine gesetzlichen Bestimmungen entgegenstehen – ausgeschlossen.
- Für die Beauftragung und Bezahlung der ausführenden Firmen sind Sie selbst verantwortlich. Vor Arbeitsdurchführung wird die Anforderung eines Kostenvoranschlages empfohlen, der alle vorgenannten Bedingungen erfüllt.
- Sie verpflichten sich zum Rückbau der von Ihnen oder durch Dritte durchgeführten baulichen Veränderungen, wenn dies seitens der >kabelwerk< bauträger gmbh gewünscht wird. Die Kosten gehen dabei zu Ihren Lasten und der Rückbau schließt sämtliche oben genannten Auflagen ein.

**Sobald Sie die SAT-Anlage installiert haben, muss ein Termin mit der >kabelwerk< Betriebsführung für die Abnahme vereinbart werden.**

Wir erteilen die Zustimmung nur mit der Auflage, dass bei weiteren Interessenten diesen auch eine Anschlussmöglichkeit (natürlich mit Kostenbeteiligung) geboten wird.

Die von Ihnen bzw. in Ihrem Auftrag montierte SAT-Anlage am Dach muss unbedingt mit Ihrem Namen und der Topnummer versehen werden.

Weiters muss höchstes Augenmerk darauf gelegt werden, dass die Verkabelung korrekt verlegt wurde. Aus elektrotechnischer und brandschutztechnischer Sicht ist es nicht erlaubt das SAT-Kabel über die Lüftung oder den Notkamin zu führen.

Anbei ein Bild zur richtigen Installation für den Blitzschutz:

Es bedeutet:

- SPD I ... Überspannungsableiter SPD Klasse I gemäß ÖVE/ÖNORM EN 61343
- SPD II ... Überspannungsableiter SPD Klasse II gemäß ÖVE/ÖNORM EN 61343
- SPD III ... Überspannungsableiter SPD Klasse III gemäß ÖVE/ÖNORM EN 61343
- HSK ... Hausanschlusskasten
- EVU ... Energieversorgungsunternehmen (Neue Bezeichnung: Netzbetreiber)
- HF-Kabel ... Hochfrequenzkabel
- PAS ... Potenzialausgleichsschiene
- s ... Trennungsabstand gemäß ÖVE/ÖNORM EN 62305

#### 7.1 Errichtung einer neuer Antennenanlage (SAT-Anlage)

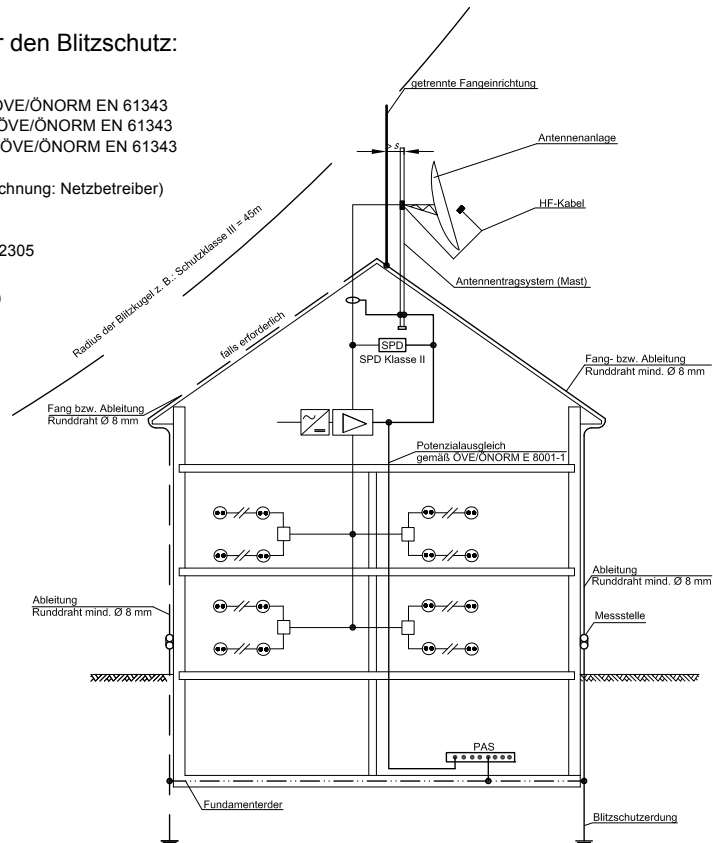


Bild 1 – Beispielhaftes Prinzipschaltbild für eine Antennenanlage im Schutzbereich einer Fangstange inkl. Überspannungsschutz und Potenzialausgleich

Potentialausgleich und Überspannungsableiter ist bei einer nicht ins Gebäude ragenden Montagestange nicht nötig.



## NEUIGKEITEN VOM PALAIS KABELWERK

*Liebe Kabelwerkerinnen und Kabelwerker, werte Nachbarn!*

*Nach einem erholsamen und heißen Sommer starten wir mit 04. September in eine ebenso heiße, wie bunte neue Saison.*

*Den Anfang macht die Wienpremiere der „Werktagsrevolution“ des Aktionstheater Ensembles, die sich mit dem drohenden Abstieg der Mittelstandsgesellschaft auf anarchistisch, subversive Art beschäftigt.*

*Am 12. September verführt Jungdesignerin Martina Rastinger, Finalistin beim Ringstrassen-Galerien Designer Award 2013, mit ihrem Label „SO LCH LD CLOTHING“ unter dem Titel „Sakura-Cherry Blossom – Austria meets Japan“ mit ihrer Mode bei freiem Eintritt.*



Der brandaktuellen Datenschutzkonferenz folgen unter anderem auch junges Theater mit „Expeditionen durch die Urwälder des Alleinseins“, zeitgenössisches Theater mit „Eine Reise durch das menschliche Gehirn“, „Schwarzer Veltliner“, integratives Theater mit „Die Irre von Chaillot“ oder „wien.modern“ mit 8 Operellen. Die Age Company, „Tanz über 50“, ist ebenso vertreten, wie der Jedweder Küchenchor, sowie der Theater Herbst Niederösterreich und mittendrin wird Eva Jankovsky „sorry we‘ re fucked“ geben.

*Damit auch das ganz junge Publikum auf seine Rechnung kommt, zaubert die Kasperlbühne Schillerdrops wieder Funkeln in deren Augen.*

*Seit Mai haben wir im Foyer übrigens eine intelligente Videoinstallation unseres neuen Partners, der „media.opera“, mit dem Titel „SLOTMACHINE“.*

*Und: holen Sie sich unserer neues Programmheft oder werfen Sie einen Blick auf unsere Homepage [www.palaiskabelwerk.at](http://www.palaiskabelwerk.at).*

*Wir freuen uns über Ihren Besuch in unserem Haus.*

*Das Palais Kabelwerk - Team*



## DIES UND DAS

### Fundgrube:

Am **27.6.2013** wurde ein **Scooter/Roller** gefunden und im Dienstleistungszentrum abgegeben.

Abholung aller bisher abgegeben Schlüssel, Brillen, Uhren, usw. wie bisher im Dienstleistungszentrum Montag u. Freitag 08:30 - 12:00 und Dienstag 16:00 - 19:00 Uhr

**Gerne veröffentlichen wir Fotos und Berichte zu diversen Festen/Veranstaltungen die für alle BewohnerInnen und EigentümerInnen im Kabelwerk zugänglich sind.**

Sollten Sie Anliegen oder Anregungen an Ihre MitbewohnerInnen haben, veröffentlichen wir diese in unserer Rubrik „Von BewohnerInnen für BewohnerInnen“

Kontakt: [d.hoesl@kabelwerk.at](mailto:d.hoesl@kabelwerk.at)



TRUTHAHNSCHNITZERL GEBRATEN  
IN SCHWAMMERLSAUCE MIT KRÄUTERREIS  
EURO 6,80

PARISER SCHNITZERL  
MIT GEMISCHTEM SALATTELLER  
EURO 7,20

CORDON BLEU (VOM SCHWEIN)  
MIT POMMES FRITES  
EURO 7,50

ab 23.09.2013

#### MITTAGSMENÜ

MONTAG BIS FREITAG VON 11.30 BIS 15.00 UHR  
SUPPE & HAUPTSPESIE ODER HAUPTSPESIE & DESSERT  
EURO 7,80  
SAMMELPASS, JEDES 10. MENÜ IST GRATIS!  
ALLE SPEISEN AUCH ZUM MITNEHMEN

#### ROSSO-SPECIAL

KAFFEE, MELANGE ODER VERLÄNGERTER  
MIT TAGESMEHLSPEISE, FRISCH AUS DER CAFÉ GLORINETTE  
BACKSTUBE ZUBEREITET  
EURO 2,90

WIR FREUEN UNS AUF IHREN BESUCH!

