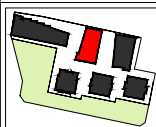
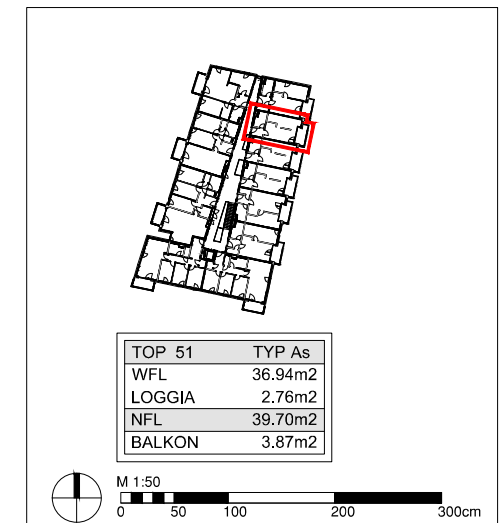


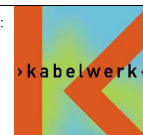
BEI MÖBLIERUNG AN AUSSENWÄNDEN IST ZWECKS BELÜFTUNG UND UM SCHIMMELBILDUNG VORZUBEUGEN EIN ABSTAND VON **MINDESTENS 5CM** EINZUHALTEN!!!



"Wohnen am Marchfeldkanal"

Masst.: 1:50
 Bauteil: 1.02
 Inhalt: VERGABEPLAN - TOP 51 Folgeblatt
 Ebene: OG4 / Stiege 3

Bauträger:



Donau-City-Wohnbau AG
 Gemeinnützige Aktiengesellschaft

Proj.: Wohnen am Marchfeldkanal
 Adr.: Wien 21
 Dat.: 28.11.2018
 Kürzel.: STAM

H&V
 Hermann & Valentiny u. Partner
 Architekten ZT GmbH