

# Vergabeplan

"KABELWERKE BAUPLATZ F 2-3"  
Wien, Jänner 2006

**Raumhöhe = 2,565 m**

Montagehöhen:

Küche:

Geschirrspüler (GS): 30 cm

E-Herd Anschluss: 30 cm

Dunstabzug (DA): 210 cm

indirekte Küchenbeleuchtung: 150 cm

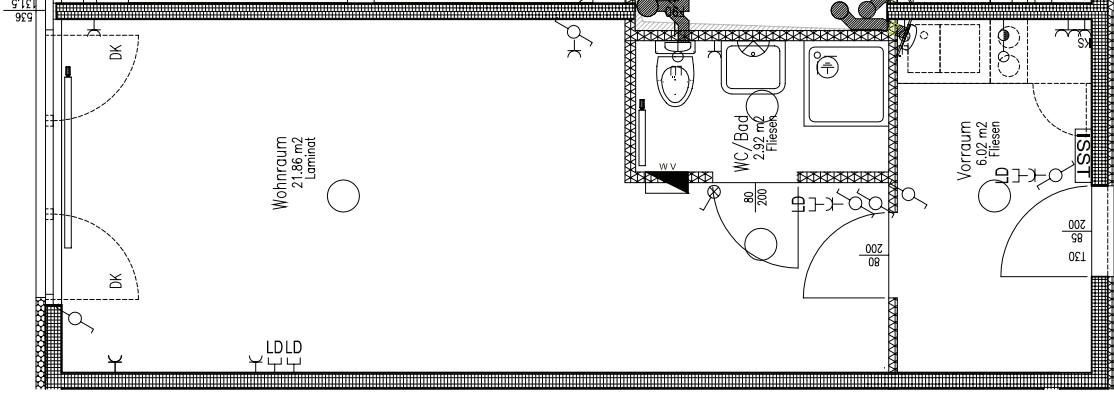
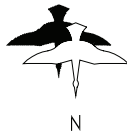
Arbeitschukos: 105 cm

Kühlschrank (KS): 10 cm

Spiegelleuchte 200cm

Schuko beim Waschbecken: 110cm

Waschmaschine (MW): 105 cm

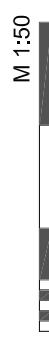


- EXTB**  
 ① ② ③ ④  
 Erdungsanschluß  
 Anschluß für Lüftungsmotor  
 Heizkörper symbolisch  
 Gefälle  
 Innensprechtelle  
 Verteiler symbolisch  
 Wohnungsverteiler  
 Schwachstromverteiler  
 Feuchtraumsteckdose  
 Lüftung  
 Ausschalter ein- u. zweipolig  
 Wechsell., Serien- u. Kreuzschalter  
 Taster, Klingeltaster, Lüftungstaster  
 Doppel-Wechseltaster  
 Jalousietaster  
 Klingel  
 Steckdose, ein-, zwei- u. dreifach  
 Antennensteckdose  
 Leerdose mit Leerverrohrung zum  
 Schwachstromverteiler (z.B. Telefon, EDV)  
 Licht-Deckenauslass  
 Licht-Wandauslass

**UNVERBINDLICHE PLANKOPIE, ÄNDERUNGEN  
 WÄHREND DER BAUAUSFÜHRUNG VORBEHALTEN!  
 DURCH TECHNISCHE EINBAUTEN KANN ES STELLEN-  
 WEISE ZU EINER VERRINGERUNG DER RAUMHÖHE KOMMEN!  
 DIE IN DEN PLÄNEN ENTHALTENE KÜCHENMÖBLIERUNG IST  
 NICHT IM MIET- BZW. KAUFPREIS INKLUDERT!**

Hausnummer	Oswaldgasse 33, BAUPLATZ F 2-3	Wohnungstyp:	A
Wohnfläche:	30,80 m <sup>2</sup>	Loggia/Veranda:	30,80 m <sup>2</sup>
Wohnnutzfläche:	27,29, 31,1, 3,15,	Balkon/Terrasse:	1.-6. STOCKWERK
Geschoss:	1.-6. STOCKWERK	"Kabelwerk" Bauräger Ges.m.b.H	

A-1120 Wien, Oswaldgasse 33  
 T +43 1 804 48 63-0



M 1:50