

Vergabepläne

Johann-Orth-Weg 3

Stiege 1



A-1120 Wien, Helene-Potetz-Weg 7

Donau-City-Wohnbau AG



Gemeinnützige Aktiengesellschaft

A-1220 Wien, Leonard-Bernstein Str. 4-6/3/1

Planverfasser:

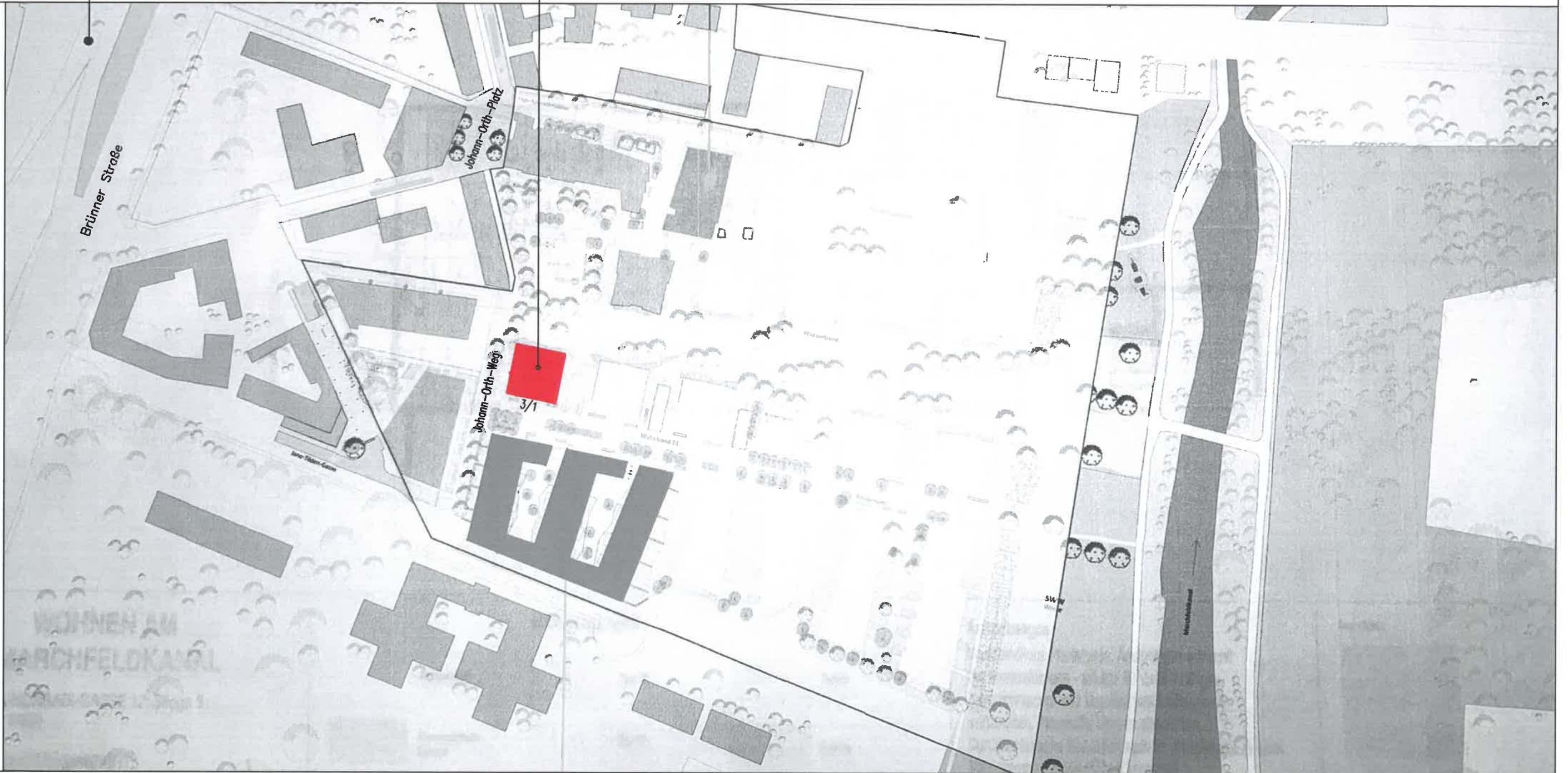
Arch.Mag.arch.Ing. Margarethe Cufer

Johann-Orth-Weg 3

Vergabepläne

Haltestelle Stammersdorf / 31

Johann-Orth-Weg 3 / 1



A-1120 Wien, Helene-Potetz-Weg 7

Donau-City-Wohnbau AG

Gemeinnützige Aktiengesellschaft



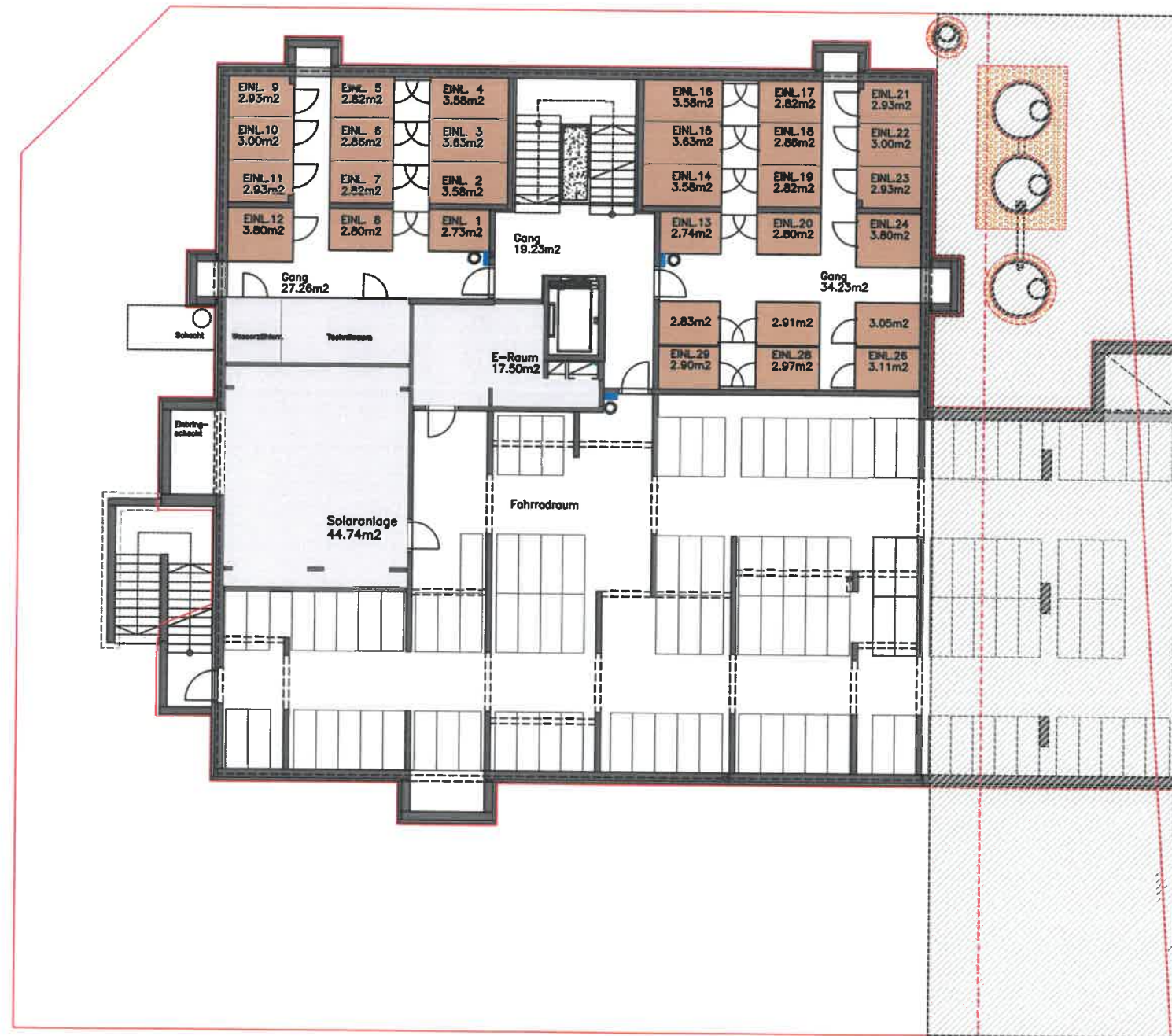
A-1220 Wien, Leonard-Bernstein Str. 4-6/3/1



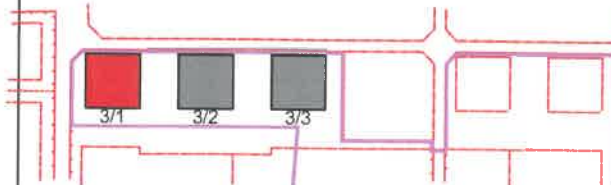
1:2000

Planverfasser:

Arch.Mag.arch.Ing. Margarethe Cufer

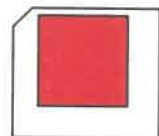


WOHNEN AM MARCHFELDKANAL













Johann-Orth-Weg 3 / Stiege 1
Wien 1210

GESCHOSSÜBERSICHT:
UNTERGESCHOSS



-  Stiegenhaus
-  Gemeinschafts-Flächen
-  Mietergaten
-  Einlagerungsraum
-  Technikräume

Wohnungstypen:

- | | |
|--|--|
|  Typ W-Büro - 1 |  Typ D1 |
|  Typ W-Büro - 2 |  Typ C4
Typ C4a |
|  Typ C1a
Typ C1a / G |  Typ C5
Typ C5a |
|  Typ C2 |  Typ C6
Typ C6a |
|  Typ B
Typ B1 |  Balkon/Terrasse/Loggia |

Anmerkungen

Unverbindliche Plankopien, Änderungen während der Bauführung - infolge Behördenauflagen, haustechnischer und konstruktiver Maßnahmen - vorbehalten. Planmaße können abweichen. Durch technische Einbauten kann es stellenweise zu einer Verringerung der Raumhöhe kommen!
Die in den Plänen enthaltene Möblierung ist nicht im Miet- bzw. Kaufpreis inkludiert!
Bei Möblierung an Aussenwänden ist zwecks Belüftung ein Abstand von min. 5cm zur Aussenwand einzuhalten.

Masst.: 1 : 200
Dat.: 10.04.2024

Bauträger:

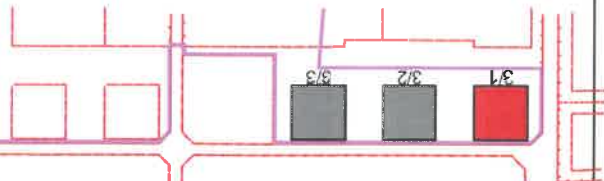


Donau-City-Wohnbau AG
Gemeinnützige Aktiengesellschaft

Planverfasser:

Arch.Mag.arch.Ing.
Margarethe Cufer

WOHNEN AM MARCHFELDKANAL



Johann-Orth-Weg 3 / Stiege 1
Wien 1210
GESCHOSSÜBERSICHT:
ERDGESCHOSS

- Stiegenhaus
- Gemeinschaftsflächen
- Mietergaten
- Einlagerungsraum
- Technikräume

- Wohnungstypen:
- Typ W-Büro - 1
 - Typ W-Büro - 2
 - Typ C1a
 - Typ C1a / G
 - Typ C2
 - Typ B1

- Typ D1
- Typ C4
- Typ C5a
- Typ C5
- Typ C6a
- Balkon/Terrasse/Loggia

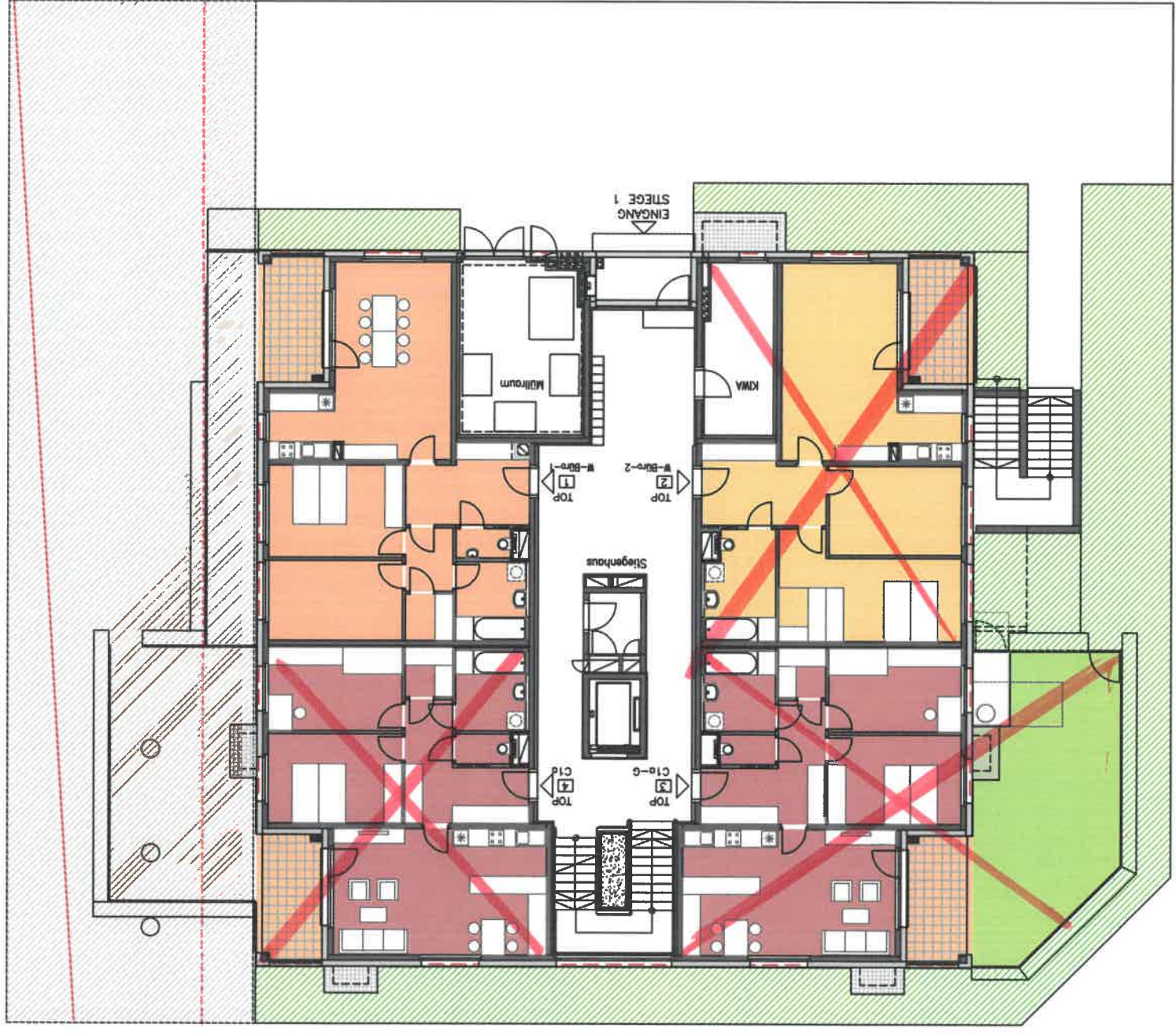
Anmerkungen
 Unverbindliche Plankopien, Änderungen während der Bauführung - info@geba.at
 haustechnischer und konstruktiver Maßnahmen - vorarbeiten, Planmaße können abweichen.
 Durch technische Einbauten kann es stellenweise zu einer Verringerung der Raumhöhe kommen!
 Die in den Plänen enthaltene Möblierung ist nicht im Miet- bzw. Kaufpreis inkludiert!
 Bei Möblierung an Ausseiwänden ist zwecks Belüftung ein Abstand von min. 5cm zur Ausseiwand einzuhalten.

Mast: 1 : 200
 Dat.: 10.04.2024

Arch.Mag.arch.ling.
 Margarethe Cufur

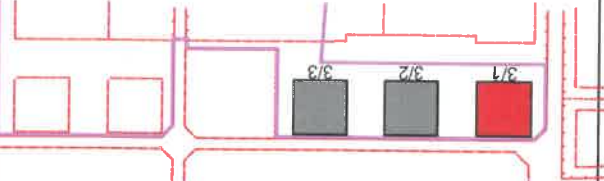


Donau-City-Wohnbau AG
 Gemeinnützige Aktiengesellschaft

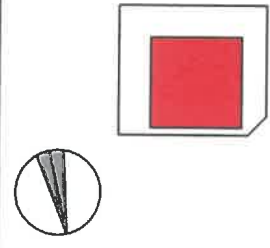


Bauträger:

WOHNEN AM MARCHFELDKANAL



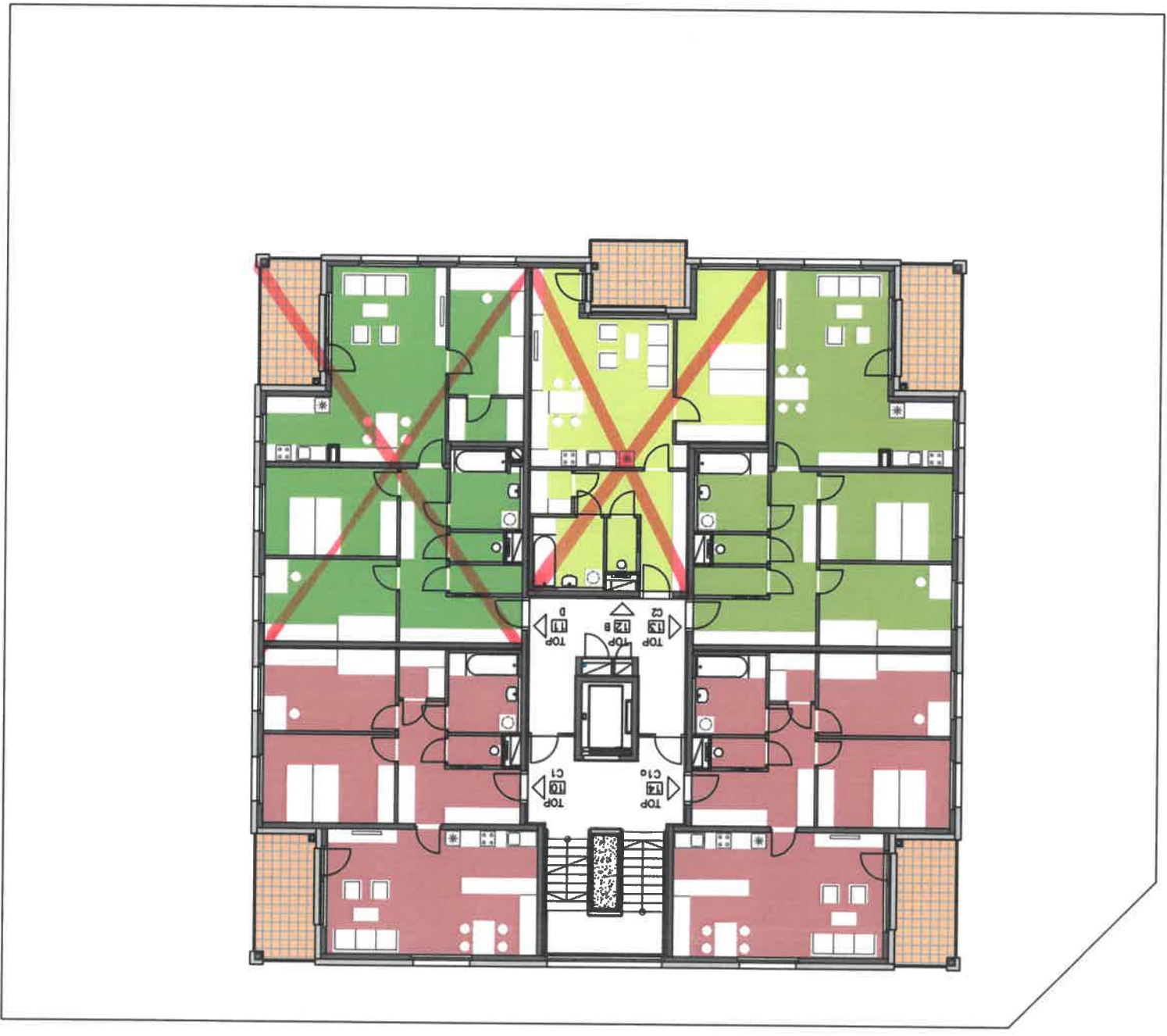
Johann-Orth-Weg 3 / Stiege 1
Wien 1210
GESCHOSSÜBERSICHT:
2. STOCK



- Stiegenhaus
- Gemeinschaftsflächen
- Mietergaten
- Einlagerungsraum
- Technikräume

Wohnungstypen:

- Typ W-Büro - 1
- Typ W-Büro - 2
- Typ C1a
- Typ C1a / G
- Typ B1
- Typ C2
- Typ C4
- Typ C5a
- Typ C5
- Typ C6a
- Typ D1
- Typ C4a
- Typ C6
- Balkon/Terrasse/Loggia



Anmerkungen
 Unverbindliche Plankopien, Änderungen während der Bauführung - infolge Behördenanfragen, haustechnischer und konstruktiver Maßnahmen - vorbehalten. Planmaße können abweichen. Durch technische Einbauten kann es stellenweise zu einer Verringerung der Raumhöhe kommen!
 Die in den Plänen enthaltene Möblierung ist nicht im Miet- bzw. Kaufpreis inkludiert!
 Bei Möblierung an Aussenwänden ist zwecks Belüftung ein Abstand von min. 5cm zur Aussenwand einzuhalten.

Massst.: 1 : 200
 Dat.: 10.04.2024

Arch. Mag. arch. Ing.
 Margarethe Cufur

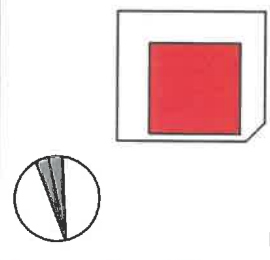
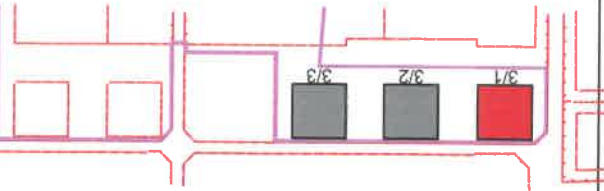


Donau-City-Wohnbau AG
 Gemeinnützige Aktiengesellschaft

Bauträger:

Planfasser:

WOHNEN AM MARCHFELDKANAL



Stiegenhaus	
Gemeinschaftsflächen	
Mietergaten	
Einlagerungsraum	
Technikräume	

Wohnungstypen:

Typ W-Büro - 1	
Typ W-Büro - 2	
Typ C1a / G	
Typ C2	
Typ B1	

Balkon/Terrasse/Loggia	
Typ D1	
Typ C4	
Typ C4a	
Typ C5	
Typ C5a	
Typ C6	
Typ C6a	

Anmerkungen

Unverbindliche Plankopien, Änderungen während der Bauführung - info@ge Behördenaufträgen, haustechnischer und konstruktiver Maßnahmen - vorbehalten. Planmaße können abweichen. Durch technische Einbauten kann es stellenweise zu einer Verringerung der Raumhöhe kommen! Die in den Plänen enthaltene Möblierung ist nicht im Miet- bzw. Kaufpreis inkludiert! Bei Möblierung an Aussewänden ist zwecks Belüftung ein Abstand von min. 5cm zur Aussewand einzuhalten.

Masst.: 1 : 200
Dat.: 10.04.2024



Arch.Mag.arch.lng.
Margarethe Cufur

Planverfasser:

Bauträger:

WOHNEN AM MARCHFELDKANAL

Johann-Orth-Weg 3 / Stiege 1
Wien 1210
GESCHOSSÜBERSICHT:
4. STOCK

Wohnungstypen:

Stiegenhaus		Typ W-Büro - 1	
Gemeinschaftsflächen		Typ W-Büro - 2	
Mietergärten		Typ C1a / G	
Einlagerungsraum		Typ C2	
Technikräume		Typ B1	
Balkon/Terrasse/Loggia		Typ C6a	
		Typ C5a	
		Typ C5	
		Typ C4a	
		Typ C4	
		Typ D1	

Anmerkungen

Unverbindliche Plankopien, Änderungen während der Bauführung - infolge Behördenaufträge, haustechnischer und konstruktiver Maßnahmen - vorbehalten. Planmaße können abweichen. Durch technische Einbauten kann es stellenweise zu einer Verringerung der Raumhöhe kommen! Die in den Plänen enthaltene Möblierung ist nicht im Miet- bzw. Kaufpreis inkludiert! Bei Möblierung an Ausseiwänden ist zwecks Belüftung ein Abstand von min. 5cm zur Ausseiwand einzuhalten.

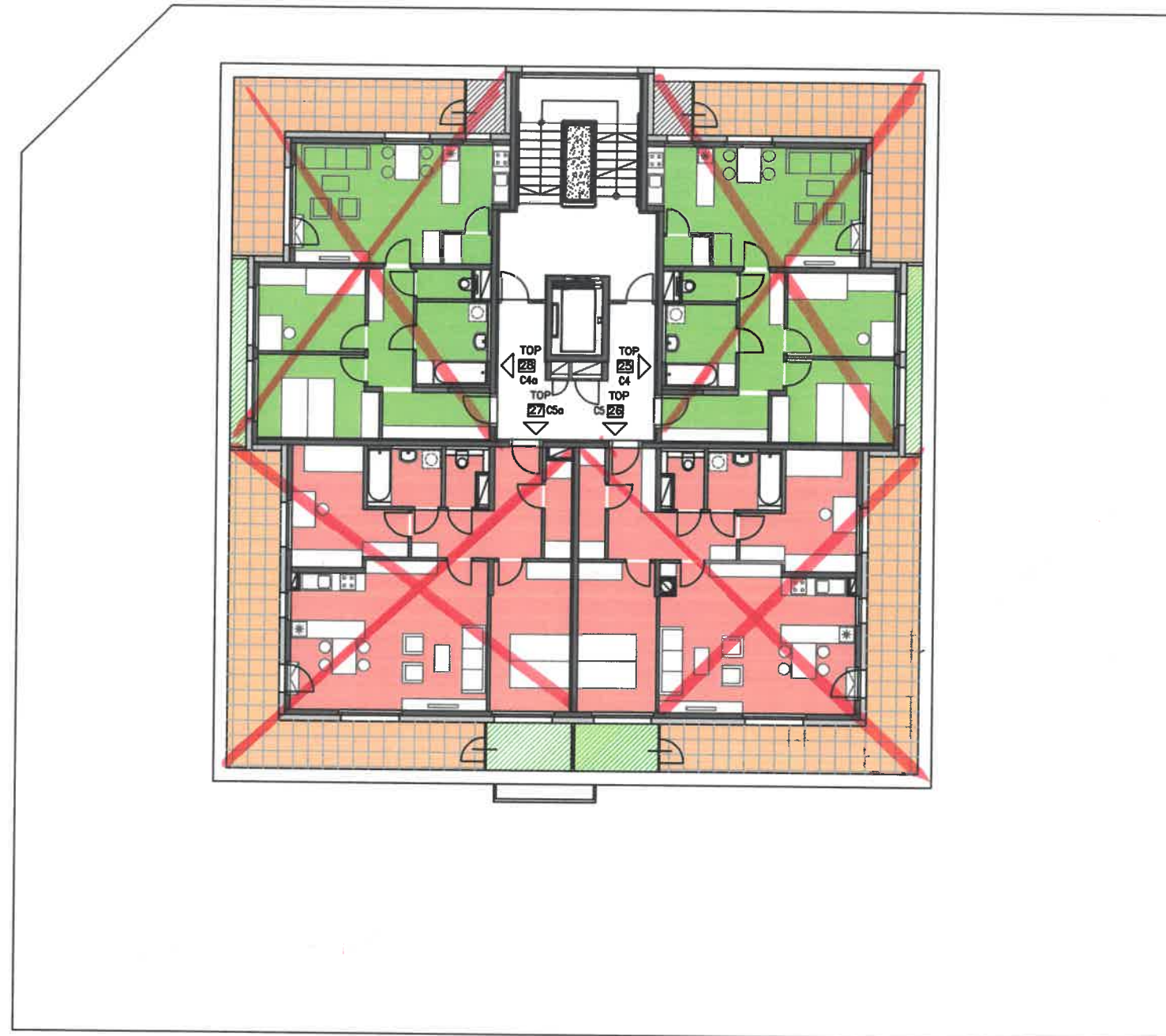
Dat.: 10.04.2024
Mass: 1 : 200

Bauherr:

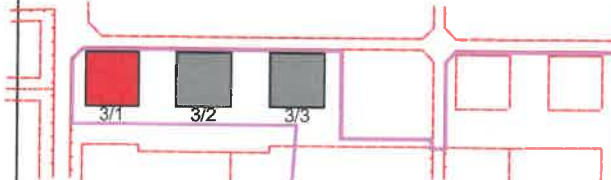
Donau-City-Wohnbau AG
Gemeinnützige Aktiengesellschaft

Planverfasser: Arch.Mag.arch.Ing. Margarethe Cufar



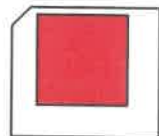

















WOHNEN AM MARCHFELDKANAL



Johann-Orth-Weg 3 / Stiege 1
Wien 1210

GESCHOSSÜBERSICHT:
5. STOCK



Wohnungstypen:					
	Stiegenhaus		Typ W-Büro - 1		Typ D1
	Gemeinschafts-Flächen		Typ W-Büro - 2		Typ C4 Typ C4a
	Mietergaten		Typ C1a Typ C1a / G		Typ C5 Typ C5a
	Einlagerungsraum		Typ C2		Typ C6 Typ C6a
	Technikräume		Typ B Typ B1		Balkon/Terrasse/Loggia

Anmerkungen

Unverbindliche Plankopien, Änderungen während der Bauführung - infolge Behördenaufgaben, haustechnischer und konstruktiver Maßnahmen - vorbehalten. Planmaße können abweichen. Durch technische Einbauten kann es stellenweise zu einer Verringerung der Raumhöhe kommen!
Die in den Plänen enthaltene Möblierung ist nicht im Miet- bzw. Kaufpreis inkludiert!
Bei Möblierung an Aussenwänden ist zwecks Belüftung ein Abstand von min. 5cm zur Aussenwand einzuhalten.

Masst.: 1 : 200
Dat.: 10.04.2024

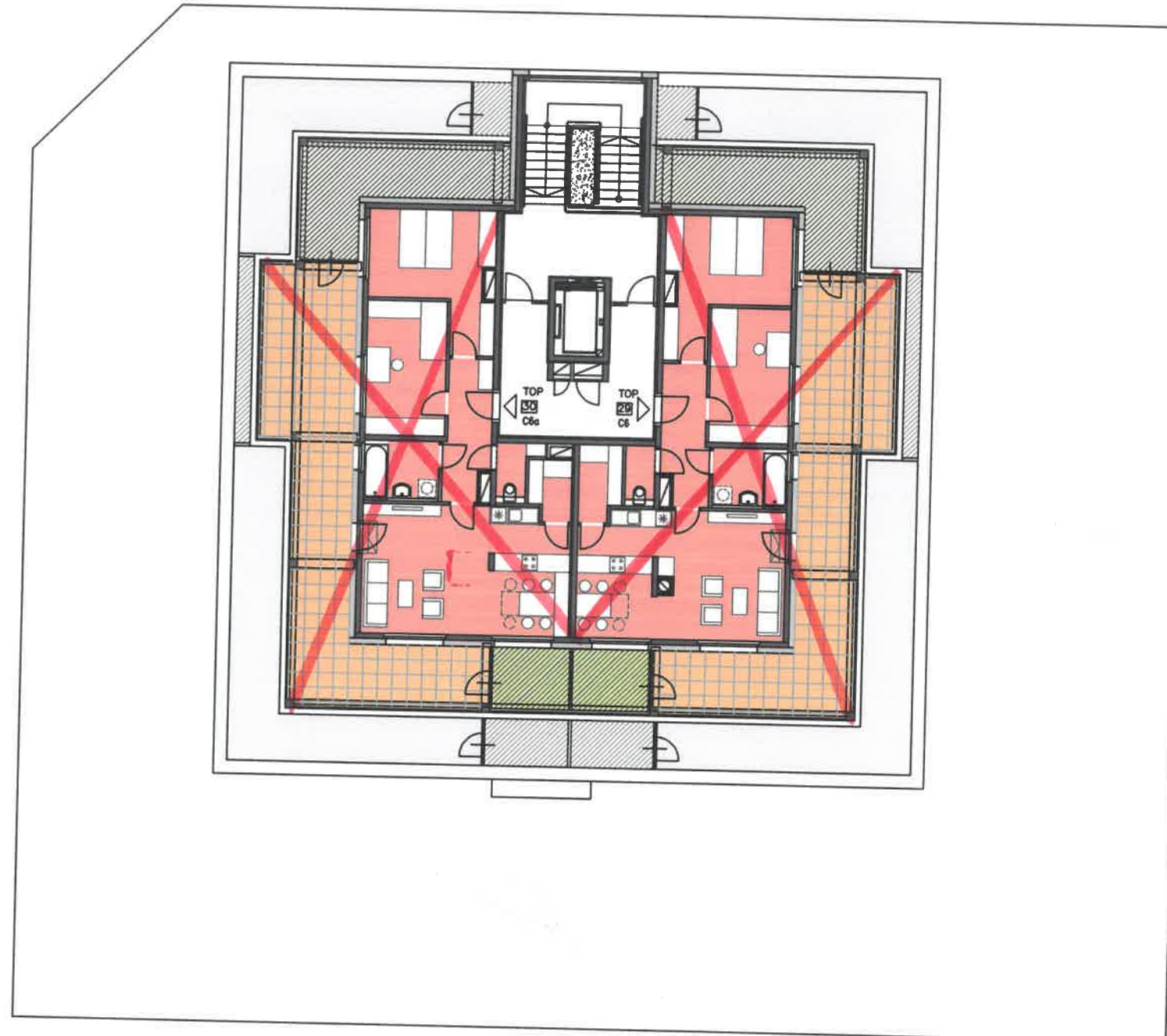
Bauträger:



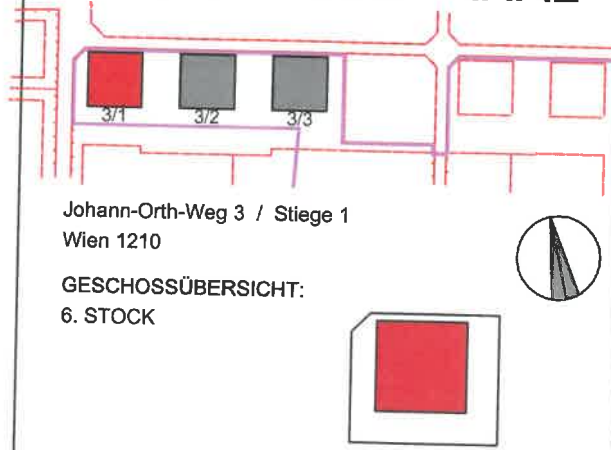
Donau-City-Wohnbau AG
Gemeinnützige Aktiengesellschaft
















Planverfasser:

Arch. Mag. arch. Ing.
Margarethe Cufer



WOHNEN AM MARCHFELDKANAL



Wohnungstypen:					
	Stiegenhaus		Typ W-Büro - 1		Typ D1
	Gemeinschafts-Flächen		Typ W-Büro - 2		Typ C4 Typ C4a
	Mietergarten		Typ C1a Typ C1a / G		Typ C5 Typ C5a
	Einlagerungsraum		Typ C2		Typ C6 Typ C6a
	Technikräume		Typ B Typ B1		Balkon/Terrasse/Loggia

Anmerkungen
 Unverbindliche Plankopien, Änderungen während der Bauführung - infolge Behördenauflagen, haustechnischer und konstruktiver Maßnahmen - vorbehalten. Planmaße können abweichen. Durch technische Einbauten kann es stellenweise zu einer Verringerung der Raumhöhe kommen!
 Die in den Plänen enthaltene Möblierung ist nicht im Miet- bzw. Kaufpreis inkludiert!
Bei Möblierung an Aussenwänden ist zwecks Belüftung ein Abstand von min. 5cm zur Aussenwand einzuhalten.

Masst.: 1 : 200
 Dat.: 10.04.2024

Bauträger:



Donau-City-Wohnbau AG
 Gemeinnützige Aktiengesellschaft

Planverfasser:

**Arch.Mag.arch.Ing.
 Margarethe Cufer**