

UNVERBINDLICHE PLANKOPIE; ÄNDERUNGEN WÄHREND DER BAUAUSFÜHRUNG VORBEHALTEN! PLANMASSE KÖNNEN ABWEICHEN. DURCH TECHNISCHE EINBAUTEN KANN ES STELLENWEISE ZU EINER VERRINGERUNG DER RAUMHÖHEN KOMMEN! DIE IN DEN PLÄNEN ENTHALTENE MÖBLIERUNG IST NICHT IM MIET-BZW. KAUFFREIS INKLUDIERT!

Hausnummer:
Johann-Orth-Weg 3, Stiege 1

Geschoss:
6. Stock
Grundriss Siehe Folgeblatt

TOP 30	C6a
WFL	75.12m ²
LOGGIA	-
GES.	75.12m ²
TERR.	46.22m ²

Bauträger:
"Kabelwerk" Bauträger Ges. m. b. H.
A-1120 Wien, Helene-Potetz-Weg 7

DONAU CITY Wohnbau AG
Gemeinnützige Aktiengesellschaft
A-1220 Wien, Leonhard-Bernstein Str. 4-6/3/1

Architekt:
Arch. Mag. arch. Ing. Margarethe Cufer
A-1030 Wien, Reisnerstrasse 3/6

Elektro-Legende

Schalter:

- Ausschalter
- /1 Ausschalter mit Wippe 0/1
- ~ Serienschalter
- ~ Wechselschalter
- ~ Kreuzschalter

Leuchten:

- ⊗ Deckenlichtauslass mit Fassung,
- GL u. Schaltkreisbezeichnung
- ⊗ Direkt-Wandlichtauslass-Bad (Dose mit Deckel)
- ⊗ Wandlichtauslass-Terrasse mit Leuchte
- ⊗ Hauszugangsleuchten
- ⊗ Stiegenhausleuchte
- ⊗ FR-Ovalleuchte

Swachstrom:

- IT UP-IT Verteilert
- TEL-B Anschlussdose TEL
- TV-LD Anschlussdose TV
- IT-LD Anschlussdose IT
- KL Klingeltaster
- SP Sprechinnenstelle
- GG Gegensprechanlage

Brandmeldeanlage:

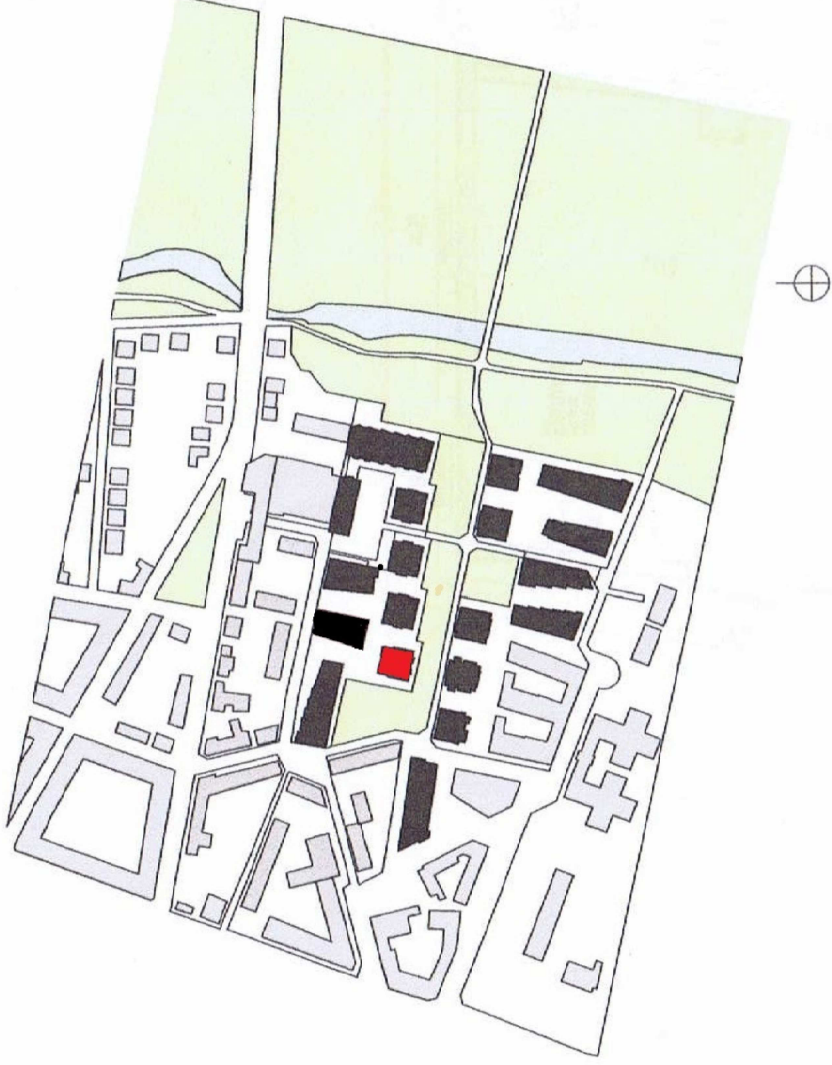
- BRE Bauseitig Taster für Brandrauchentlüftung-Stiegenhaus
- AUFZUG Aufzugsschlüsselschalter
- RAUCHMELDER Rauchmelder mit Alkaline-Batterie 9V

Stromkreise je Wohnung:

- 1x FI-Schutzschalter 4pol/40A/0.03A/G
- 3x LS 16A 1pol B - E-HERD
- 1x LS 16A 1pol+N B - Geschirrspüler
- 1x LS 16A 1pol+N B - Kühlschrank
- 1x LS 16A 1pol+N B - Waschmaschine
- 1x LS 16A 1pol+N B - Arbeitssteckdose Küche
- 1x LS 13A 1pol+N B - Licht/Schuko

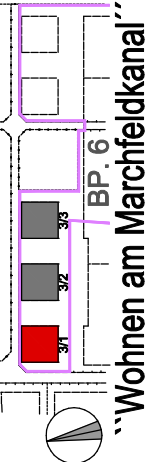
Sonstige Legende:

- ☐ HK Heizkörper



Starkstrom:

- ~ Schukosteckdose 1-fach 230V
- ~ Schukosteckdose 2-fach 230V
- ~ Schukosteckd. mit Klappdeckel
- ~ Feuchtraum Unterputz - Steckdose Terrassen
- ~ Schukosteckd. für Kühlschrank
- ~ Schukosteckd. für Geschirrspüler (ohne Klappdeckel)
- ~ Schukosteckd. für Waschmaschine (ohne Klappdeckel)
- ~ Schukosteckd. für Beleuchtung
- ~ Küche-Arbeitssteckdose
- ~ Schukosteckd. für Dunstabzug
- ~ Leerdose mit Vorspann für Heizstrahleranschluss
- ~ E-Herd-Anschlussdose 400V (ohne Anschlusskabel)
- ~ UP-ST Verteilert
- ~ Bauseitiger Ventilator



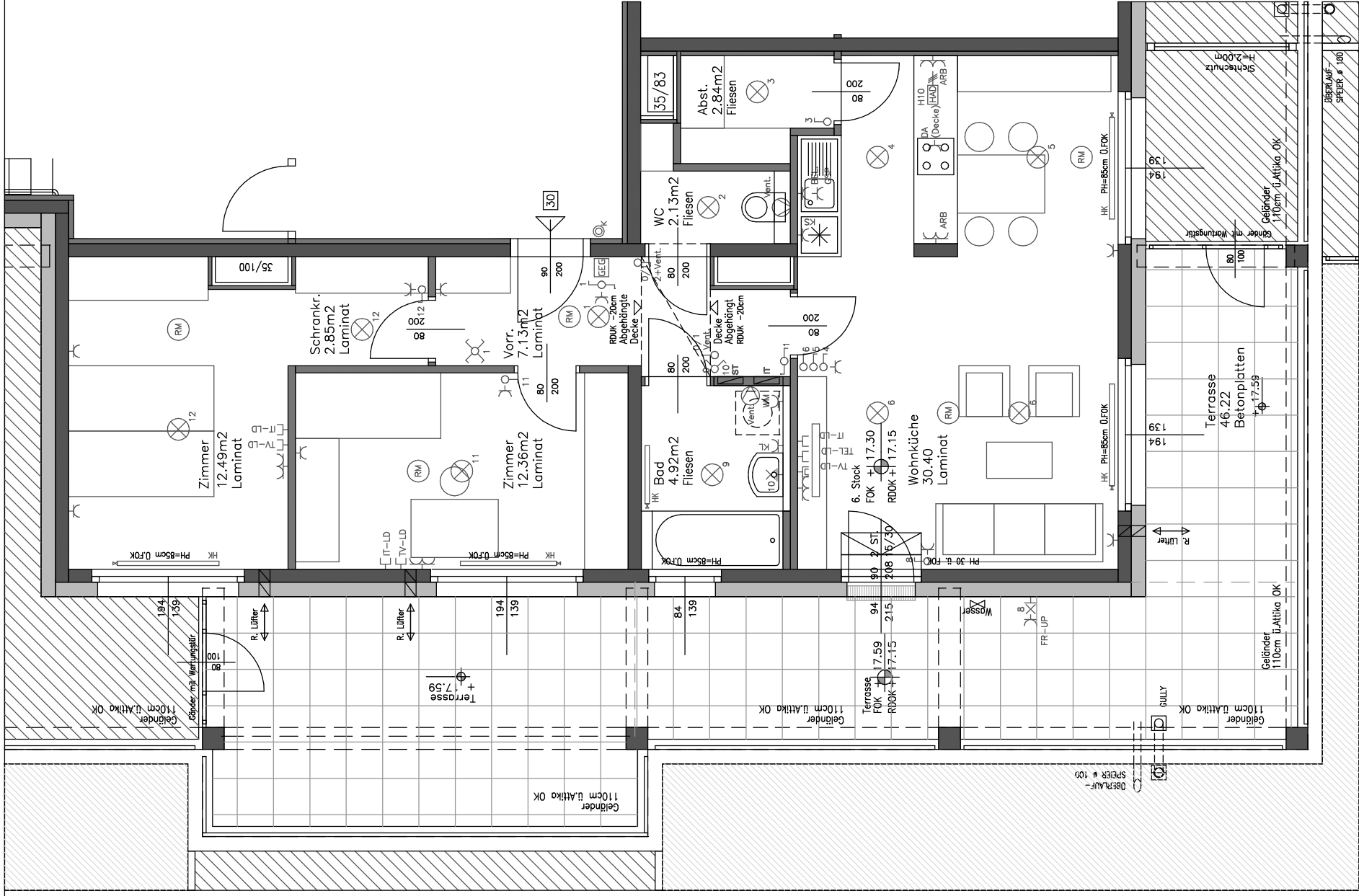
Planverfasser:
Arch. Mag. arch. Ing.
Margarethe Cufer

Masstab: 1 : 75
Bauteil: 6.01
Inhalt: VERGABEPLAN - TOP 30
Ebene: 6. STOCK

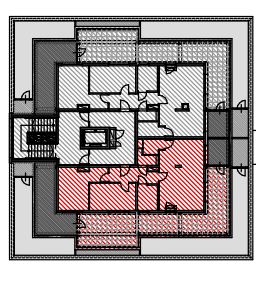


Bauträger: Adresse: Wohnen am Marchfeldkanal

Johann-Orth-Weg 3 St.1 / TOP 30
Wien 1210
Kürzel: WAM **Dat.: 10.04.2024**

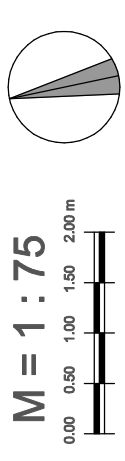


BEI MÖBLIERUNG AN AUSSENWÄNDEN IST ZWECKS BELÜFTUNG UND UM SCHIMMELBILDUNG VORZUBEUGEN EIN ABSTAND VON MINDESTENS 5CM EINZUHALTEN!!



6. STOCK TOP 30

TOP 30	C6a
WFL	75.12m ²
LOGGIA	-
GES.	75.12m ²
TERR.	46.22m ²



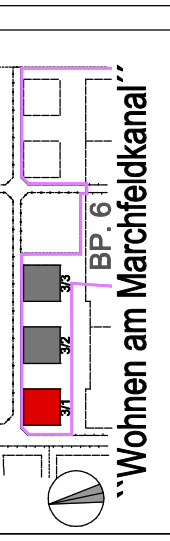
Adresse:

Johann-Orth-Weg 3 St.1 / TOP 30
 Wien 1210
 Kürzel: WAM Dat.: 10.04.2024



Masstab: 1 : 75
 Bauteil: 6.01
 Inhalt: VERGABEPLAN - TOP 30
 Ebene: 6. STOCK

Planverfasser:
**Arch. Mag. arch. Ing.
 Margarethe Cufer**



Wohnen am Marchfeldkanal