

Elektro-Legende

Schalter:

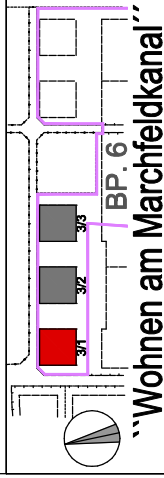
- Ausschalter
- /1 Ausschalter mit Wippe 0/1
- ~ Serienschalter
- ~ Wechselschalter
- ~ Kreuzschalter

Leuchten:

- ⊗ Deckenlichtauslass mit Fassung,
- GL u. Schaltkreisbezeichnung
- ⊗ Direkt-Wandlichtauslass-Bad (Dose mit Deckel)
- ⊗ Wandlichtauslass-Terrasse mit Leuchte
- ⊗ Hauszugangsleuchten
- ⊗ Stiegenhausleuchte
- ⊗ FR-Ovalleuchte

Starkstrom:

- ~ Schukosteckdose 1-fach 230V
- ~ Schukosteckdose 2-fach 230V
- ~ Schukosteckd. mit Klappdeckel
- ~ Feuchtraum Unterputz - Steckdose Terrassen
- ~ Schukosteckd. für Kühlstrank
- ~ Schukosteckd. für Geschirrspüler (ohne Klappdeckel)
- ~ Schukosteckd. für Waschmaschine (ohne Klappdeckel)
- ~ Schukosteckd. für Beleuchtung
- ~ Küche-Arbeitssteckdose
- ~ Schukosteckd. für Dunstabzug
- ~ Leerdose mit Vorspann für Heizstrahleranschluss
- ~ E-Herd-Anschlussdose 400V (ohne Anschlusskabel)
- ~ UP-ST Verteilert
- ~ Bauseitiger Ventilator



Planverfasser:

**Arch.Mag.arch.Ing.
Margarethe Cufer**

**Masstab: 1 : 75
Bauteil: 6.01
Inhalt: VERGABEPLAN - TOP 28
Ebene: 5. STOCK**



Bauträger:

Adresse: Wohnen am Marchfeldkanal

**Johann-Orth-Weg 3 St.1 / TOP 28
Wien 1210
Kürzel: WAM Dat.: 10.04.2024**

UNVERBINDLICHE PLANKOPIE; ÄNDERUNGEN WÄHREND DER BAUAUSFÜHRUNG VORBEHALTEN! PLANMASSE KÖNNEN ABWEICHEN. DURCH TECHNISCHE EINBAUTEN KANN ES STELLENWEISE ZU EINER VERRINGERUNG DER RAUMHÖHEN KOMMEN! DIE IN DEN PLÄNEN ENTHALTENE MÖBLIERUNG IST NICHT IM MIET-BZW. KAUFPREIS INKLUDIERT!

Hausnummer:
Johann-Orth-Weg 3, Stiege 1

Geschoss:
5. Stock
Grundriss Siehe Folgeblatt

TOP 28s	C4a
WFL	68.42m2
LOGGIA	-
GES.	68.42m2
TERR.	21.40m2

Bauträger:
"Kabelwerk" Bauträger Ges. m. b. H.
A-1120 Wien, Helene-Potetz-Weg 7

DONAU CITY Wohnbau AG
Gemeinnützige Aktiengesellschaft
A-1220 Wien, Leonhard-Bernstein Str. 4-6/3/1

Architekt:
Arch.Mag.arch.Ing. Margarethe Cufer
A-1030 Wien, Reisnerstrasse 3/6

Stromkreise je Wohnung:

- 1x FI-Schutzschalter 4pol/40A/0.03A/G
- 3x LS 16A 1pol B - E-HERD
- 1x LS 16A 1pol+N B - Geschirrspüler
- 1x LS 16A 1pol+N B - Kühlstrank
- 1x LS 16A 1pol+N B - Waschmaschine
- 1x LS 16A 1pol+N B - Arbeitssteckdose Küche
- 1x LS 13A 1pol+N B - Licht/Schuko

Swachstrom:

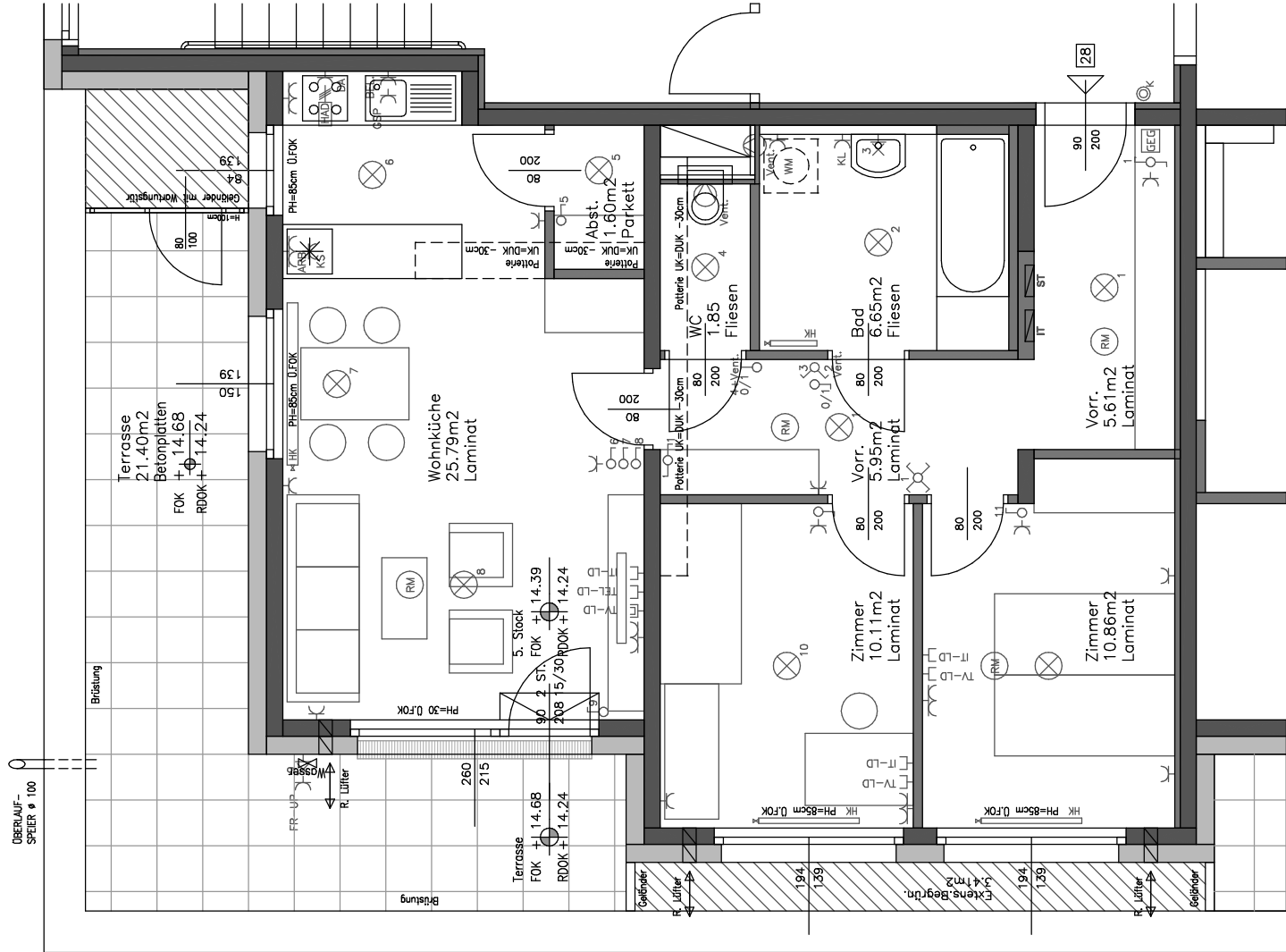
- UP-IT Verteilert
- ANSCHLUßDose TEL
- ANSCHLUßDose TV
- ANSCHLUßDose IT
- Klingeltaster
- Sprechinnenstelle
- Gegensprechanlage

Brandmeldeanlage:

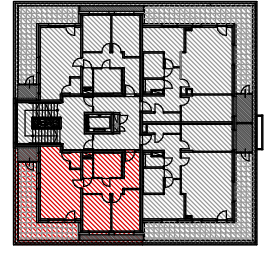
- Bauseitig Taster für Brandrauchentlüftung-Stiegenhaus
- Aufzugsschlüsselschalter
- Rauchmelder mit Alkaline-Batterie 9V

Sonstige Legende:

- ⊞ Heizkörper

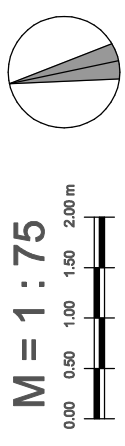


BEI MÖBLIERUNG AN AUSSENWÄNDEN IST ZWECKS BELÜFTUNG UND UM SCHIMMELBILDUNG VORZUBEUGEN EIN ABSTAND VON MINDESTENS 5CM EINZUHALTEN!!



5. STOCK TOP 28

TOP 28s	C4a
WFL	68.42m ²
LOGGIA	-
GES.	68.42m ²
TERR.	21.40m ²



Adresse:

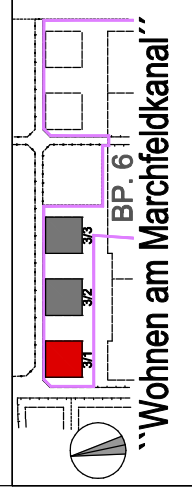
Johann-Orth-Weg 3 St.1 / TOP 28
 Wien 1210
 Kürzel: WAM Dat.: 10.04.2024

Bauträger:



Masstab: 1 : 75
 Bauteil: 6.01
 Inhalt: VERGABEPLAN - TOP 28
 Ebene: 5. STOCK

Planverfasser:
 Arch. Mag. arch. Ing.
 Margarethe Cufer



Wohnen am Marchfeldkanal