

### Elektro-Legende

#### Schalter:

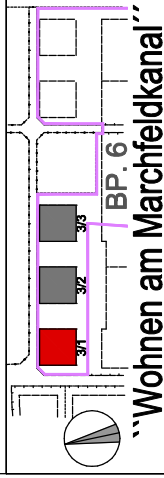
- Ausschalter
- /1 Ausschalter mit Wippe 0/1
- ~ Serienschalter
- ~ Wechselschalter
- ~ Kreuzschalter

#### Leuchten:

- ⊗ Deckenlichtauslass mit Fassung,
- GL u. Schaltkreisbezeichnung
- × Direkt-Wandlichtauslass-Bad (Dose mit Deckel)
- × Wandlichtauslass-Terrasse mit Leuchte
- × Hauszugangsleuchten
- ⊗ Stiegenhausleuchte
- ⊗ FR-L FR-Ovalleuchte

#### Starkstrom:

- ~ Schukosteckdose 1-fach 230V
- ~ Schukosteckdose 2-fach 230V
- ~ Schukosteckd. mit Klappdeckel
- ~ Feuchtraum Unterputz - Steckdose Terrassen
- ~ Schukosteckd. für Kühlstrank
- ~ Schukosteckd. für Geschirrspüler (ohne Klappdeckel)
- ~ Schukosteckd. für Waschmaschine (ohne Klappdeckel)
- ~ Schukosteckd. für Beleuchtung
- ~ Küche-Arbeitssteckdose
- ~ Schukosteckd. für Dunstabzug
- ~ Leerdose mit Vorspann für Heizstrahleranschluss
- ~ E-Herd-Anschlussdose 400V (ohne Anschlusskabel)
- ~ UP-ST Verteilert
- ~ Bauseitiger Ventilator



#### Planverfasser:

**Arch.Mag.arch.Ing.  
Margarethe Cufer**

**Masstab: 1 : 75**  
**Bauteil: 6.01**  
**Inhalt: VERGABEPLAN - TOP 26**  
**Ebene: 5. STOCK**



#### Bauträger:

**Adresse: Wohnen am Marchfeldkanal**

**Johann-Orth-Weg 3 St.1 / TOP 26**  
**Wien 1210**  
**Kürzel: WAM**      **Dat.: 10.04.2024**

UNVERBINDLICHE PLANKOPIE; ÄNDERUNGEN WÄHREND DER BAUAUSFÜHRUNG VORBEHALTEN! PLANMASSE KÖNNEN ABWEICHEN. DURCH TECHNISCHE EINBAUTEN KANN ES STELLENWEISE ZU EINER VERRINGERUNG DER RAUMHÖHEN KOMMEN! DIE IN DEN PLÄNEN ENTHALTENE MÖBLIERUNG IST NICHT IM MIET-BZW. KAUFPREIS INKLUDIERT!

**Hausnummer:**  
Johann-Orth-Weg 3, Stiege 1

**Geschoss:**  
5. Stock  
Grundriss Siehe Folgeblatt

<b>TOP 26</b>	<b>C5</b>
<b>WFL</b>	<b>77.83m<sup>2</sup></b>
<b>LOGGIA</b>	<b>-</b>
<b>GES.</b>	<b>77.83m<sup>2</sup></b>
<b>TERR.</b>	<b>29.67m<sup>2</sup></b>

**Bauträger:**  
"Kabelwerk" Bauträger Ges. m. b. H.  
A-1120 Wien, Helene-Potetz-Weg 7

**DONAU CITY Wohnbau AG**  
**Gemeinnützige Aktiengesellschaft**  
A-1220 Wien, Leonhard-Bernstein Str. 4-6/3/1

**Architekt:**  
**Arch.Mag.arch.Ing. Margarethe Cufer**  
A-1030 Wien, Reisnerstrasse 3/6

#### Stromkreise je Wohnung:

- 1x FI-Schutzschalter 4pol/40A/0.03A/G
- 3x LS 16A 1pol B - E-HERD
- 1x LS 16A 1pol+N B - Geschirrspüler
- 1x LS 16A 1pol+N B - Kühlstrank
- 1x LS 16A 1pol+N B - Waschmaschine
- 1x LS 16A 1pol+N B - Arbeitssteckdose Küche
- 1x LS 13A 1pol+N B - Licht/Schuko

#### Swachstrom:

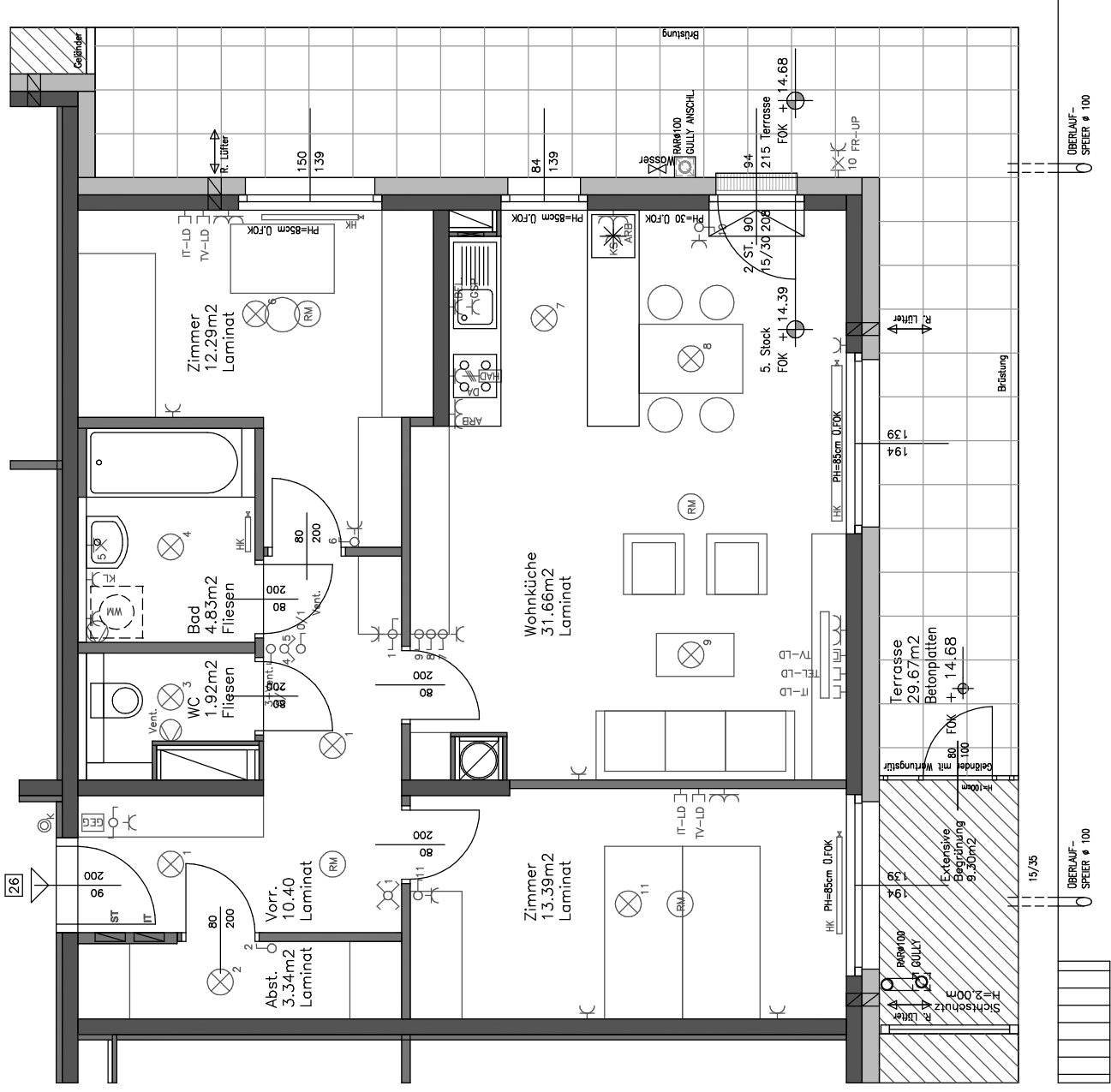
- UP-IT Verteilert
- ANSCHLUßDose TEL
- ANSCHLUßDose TV
- ANSCHLUßDose IT
- Klingeltaster
- Sprechinnenstelle
- Gegensprechanlage

#### Brandmeldeanlage:

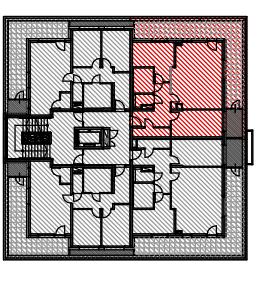
- Bauseitig Taster für Brandrauchentlüftung-Stiegenhaus
- Aufzugsschlüsselschalter
- Rauchmelder mit Alkaline-Batterie 9V

#### Sonstige Legende:

- ☐ HK Heizkörper

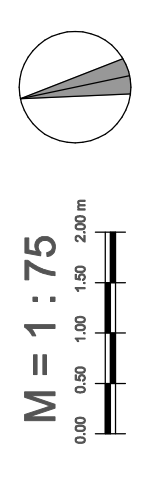


BEI MÖBLIERUNG AN AUSSENWÄNDEN IST ZWECKS BELÜFTUNG UND UM SCHIMMELBILDUNG VORZUBEUGEN EIN ABSTAND VON MINDESTENS 5CM EINZUHALTEN!!



5. STOCK TOP 26

TOP 26	C5
WFL	77.83m <sup>2</sup>
LOGGIA	-
GES.	77.83m <sup>2</sup>
TERR.	29.67m <sup>2</sup>



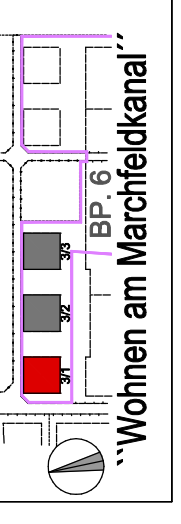
Adresse:

Johann-Orth-Weg 3 St.1 / TOP 26  
 Wien 1210  
 Kürzel: WAM      Dat.: 10.04.2024



Masstab: 1 : 75  
 Bauteil: 6.01  
 Inhalt: VERGABEPLAN - TOP 26  
 Ebene: 5. STOCK

Planverfasser:  
 Arch. Mag. arch. Ing.  
 Margarethe Cufer



Wohnen am Marchfeldkanal