

Elektro-Legende

Schalter:

- Ausschalter
- /1 Ausschalter mit Wippe 0/1
- ~ Serienschalter
- ~ Wechselschalter
- ~ Kreuzschalter

Leuchten:

- ⊗ Deckenlichtauslass mit Fassung,
- GL u. Schaltkreisbezeichnung
- ⊗ Direkt-Wandlichtauslass-Bad (Dose mit Deckel)
- ⊗ Wandlichtauslass-Terrasse mit Leuchte
- ⊗ Hauszugangsleuchten
- ⊗ Stiegenhausleuchte
- ⊗ FR-Ovalleuchte

Swachstrom:

- IT UP-IT Verteilert
- TEL-LB Anschlussdose TEL
- TV-LB Anschlussdose TV
- IT-LB Anschlussdose IT
- KL Klingeltaster
- SPR Sprechinnenstelle
- GG Gegensprechanlage

Brandmeldeanlage:

- BRE Bauseitig Taster für Brandrauchentlüftung-Stiegenhaus
- AUFZUG Aufzugsschlüsselschalter
- RAUCHMELDER Rauchmelder mit Alkaline-Batterie 9V

Starkstrom:

- KL Schukosteckdose 1-fach 230V
- KL Schukosteckdose 2-fach 230V
- KL Schukosteckd. mit Klappdeckel
- FR-UP Feuchtraum Unterputz - Steckdose Terrassen
- KS Schukosteckd. für Kühlstrank
- GSP Schukosteckd. für Geschirrspüler (ohne Klappdeckel)
- WM Schukosteckd. für Waschmaschine (ohne Klappdeckel)
- BEL Schukosteckd. für Beleuchtung
- ARB Küche-Arbeitssteckdose
- DA Schukosteckd. für Dunstabzug
- HS-LD Leerdose mit Vorspann für Heizstrahleranschluss
- FR Schukosteckdose 400V (ohne Anschlusskabel)
- ST UP-ST Verteilert
- ⊗ Bauseitiger Ventilator

Stromkreise je Wohnung:

- 1x FI-Schutzschalter 4pol/40A/0.03A/G
- 3x LS 16A 1pol B - E-HERD
- 1x LS 16A 1pol+N B - Geschirrspüler
- 1x LS 16A 1pol+N B - Kühlstrank
- 1x LS 16A 1pol+N B - Waschmaschine
- 1x LS 16A 1pol+N B - Arbeitssteckdose Küche
- 1x LS 13A 1pol+N B - Licht/Schuko

Sonstige Legende:

- ⊏ HK Heizkörper

UNVERBINDLICHE PLANKOPIE; ÄNDERUNGEN WÄHREND DER BAUAUSFÜHRUNG VORBEHALTEN! PLANMASSE KÖNNEN ABWEICHEN. DURCH TECHNISCHE EINBAUTEN KANN ES STELLENWEISE ZU EINER VERRINGERUNG DER RAUMHÖHEN KOMMEN! DIE IN DEN PLÄNEN ENTHALTENE MÖBLIERUNG IST NICHT IM MIET-BZW. KAUFPREIS INKLUDIERT!

Hausnummer:

Johann-Orth-Weg 3, Stiege 1

Geschoss:

4. Stock

Grundriss Siehe Folgeblatt

TOP 24	C1a
WFL	79.47m ²
LOGGIA	8.65m ²
GES.	88.12m ²

Bauträger:

"Kabelwerk" Bauträger Ges. m. b. H.
A-1120 Wien, Helene-Potetz-Weg 7

DONAU CITY Wohnbau AG
Gemeinnützige Aktiengesellschaft

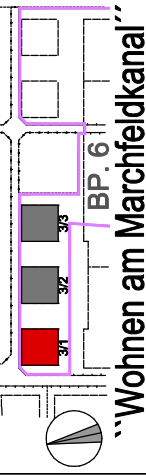
A-1220 Wien, Leonhard-Bernstein Str. 4-6/3/1

Architekt:

Arch. Mag. arch. Ing. Margarethe Cufer
A-1030 Wien, Reisnerstrasse 3/6

Bauträger:

Adresse: Wohnen am Marchfeldkanal



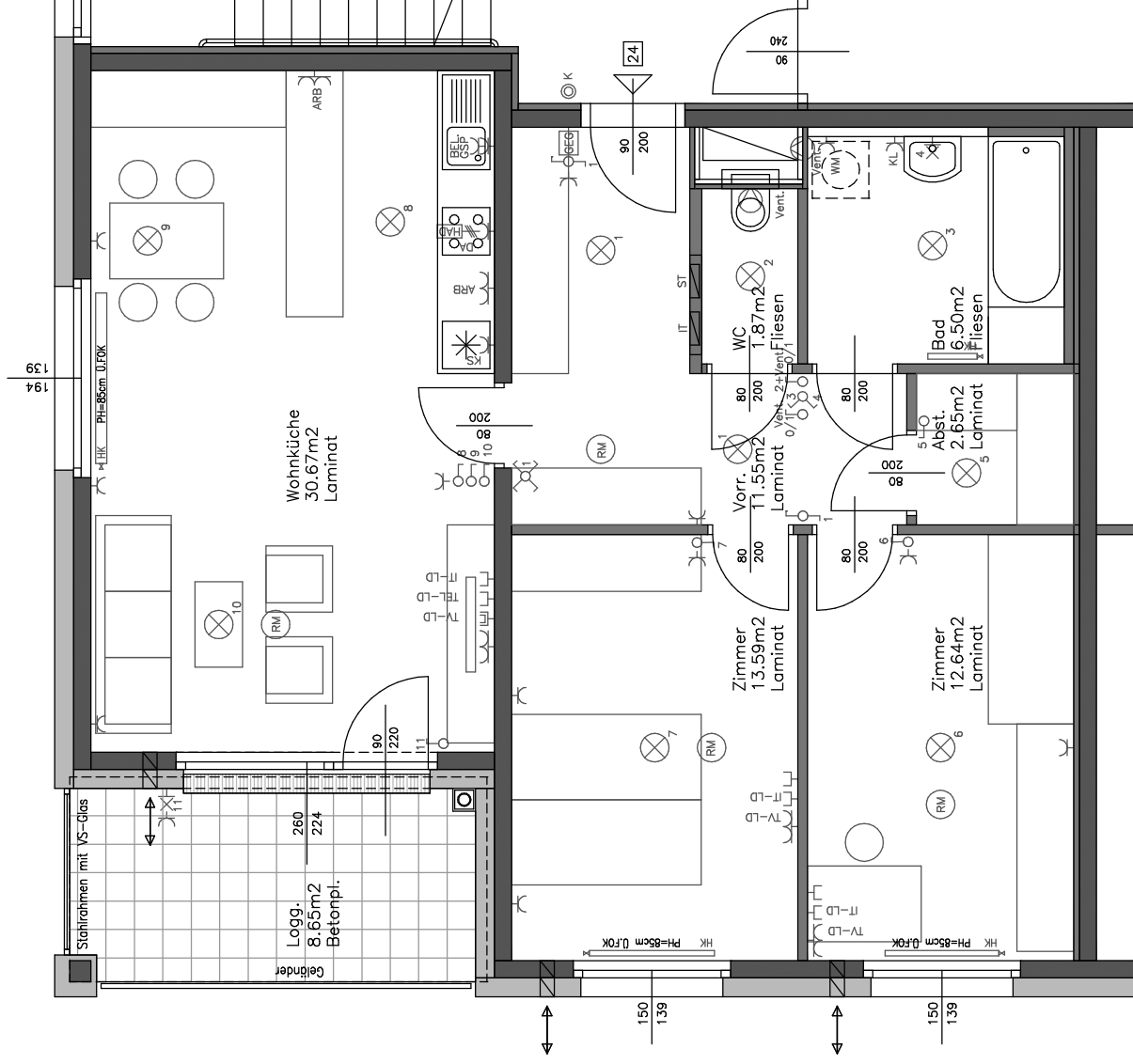
Planverfasser:

Arch. Mag. arch. Ing.
Margarethe Cufer

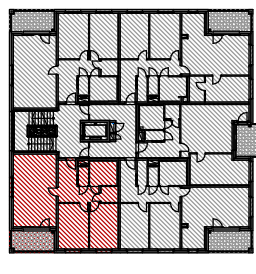
Masstab: 1 : 75
Bauteil: 6.01
Inhalt: VERGABEPLAN - TOP 24
Ebene: 4. STOCK



Johann-Orth-Weg 3 St.1 / TOP 24
Wien 1210
Kürzel: WAM Dat.: 10.04.2024



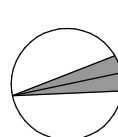
BEI MÖBLIERUNG AN AUSSENWÄNDEN IST ZWECKS BELÜFTUNG UND UM SCHIMMELBILDUNG VORZUBEUGEN EIN ABSTAND VON MINDESTENS 5CM EINZUHALTEN!!



4. STOCK TOP 24

TOP 24	C1a
WFL	79.47m2
LOGGIA	8.65m2
GES.	88.12m2

M = 1 : 75



Adresse:

Johann-Orth-Weg 3 St.1 / TOP 24
Wien 1210
Kürzel: WAM Dat.: 10.04.2024

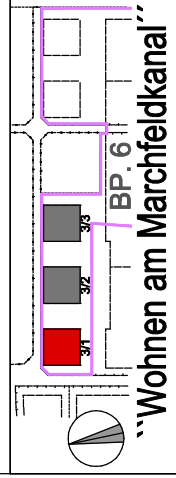
Bauträger:



Donau-City-Wohnbau AG
Gemeinnützige Aktiengesellschaft

Masstab: 1 : 75
Bauteil: 6.01
Inhalt: VERGABEPLAN - TOP 24
Ebene: 4. STOCK

Planverfasser:
**Arch. Mag. arch. Ing.
Margarethe Cufer**



„Wohnen am Marchfeldkanal“