

UNVERBINDLICHE PLANKOPIE; ÄNDERUNGEN WÄHREND DER BAUAUSFÜHRUNG VORBEHALTEN! PLANMASSE KÖNNEN ABWEICHEN. DURCH TECHNISCHE EINBAUTEN KANN ES STELLENWEISE ZU EINER VERRINGERUNG DER RAUMHÖHEN KOMMEN! DIE IN DEN PLÄNEN ENTHALTENE MÖBLIERUNG IST NICHT IM MIET-BZW. KAUFFREIS INKLUDIERT!

**Hausnummer:**  
Johann-Orth-Weg 3, Stiege 1

**Geschoss:**  
3. Stock  
Grundriss Siehe Folgeblatt

<b>TOP 19</b>	<b>C1a</b>
<b>WFL</b>	<b>79.47m2</b>
<b>LOGGIA</b>	<b>8.65m2</b>
<b>GES.</b>	<b>88.12m2</b>

**Bauträger:**  
"Kabelwerk" Bauträger Ges. m. b. H.  
A-1120 Wien, Helene-Potetz-Weg 7

**DONAU CITY Wohnbau AG**  
**Gemeinnützige Aktiengesellschaft**  
A-1220 Wien, Leonhard-Bernstein Str. 4-6/3/1

**Architekt:**  
Arch. Mag. arch. Ing. Margarethe Cufer  
A-1030 Wien, Reisnerstrasse 3/6

**Elektro-Legende**

**Schalter:**

- Ausschalter
- /1 Ausschalter mit Wippe 0/1
- ~ Serienschalter
- ~ Wechselschalter
- ~ Kreuzschalter

**Leuchten:**

- ⊗ Deckenlichtauslass mit Fassung,
- GL u. Schaltkreisbezeichnung
- ⊗ Direkt-Wandlichtauslass-Bad (Dose mit Deckel)
- ⊗ Wandlichtauslass-Terrasse mit Leuchte
- ⊗ Hauszugangsleuchten
- ⊗ Stiegenhausleuchte
- ⊗ FR-Ovalleuchte

**Swachstrom:**

- IT UP-IT Verteilert
- TEL-LB Anschlussdose TEL
- TV-LB Anschlussdose TV
- IT-LB Anschlussdose IT
- KL Klingeltaster
- SP Sprechinnenstelle
- GS Gegensprechanlage

**Brandmeldeanlage:**

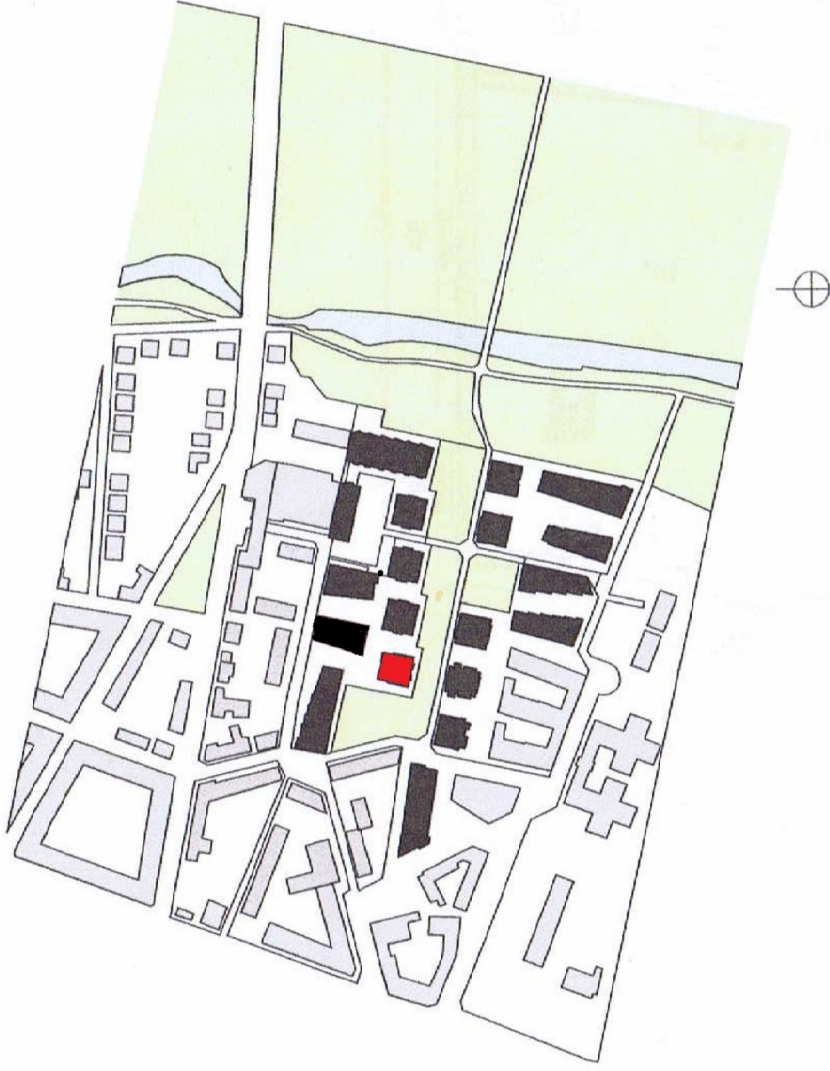
- ⊗ BRE Bauseitig Taster für Brandrauchentlüftung-Stiegenhaus
- ⊗ AU/ZUG Aufzugsschlüsselschalter
- ⊗ RA Rauchmelder mit Alkaline-Batterie 9V

**Stromkreise je Wohnung:**

- 1x FI-Schutzschalter 4pol/40A/0.03A/G
- 3x LS 16A 1pol B - E-HERD
- 1x LS 16A 1pol+N B - Geschirrspüler
- 1x LS 16A 1pol+N B - Kühlschrank
- 1x LS 16A 1pol+N B - Waschmaschine
- 1x LS 16A 1pol+N B - Arbeitssteckdose Küche
- 1x LS 13A 1pol+N B - Licht/Schuko

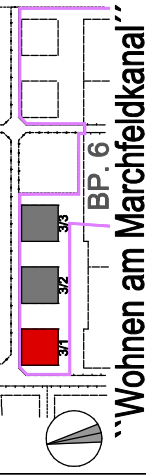
**Sonstige Legende:**

- ⊞ Heizkörper



**Starkstrom:**

- ~ Schukosteckdose 1-fach 230V
- ~ Schukosteckdose 2-fach 230V
- ~ Schukosteckd. mit Klappdeckel
- ~ Feuchtraum Unterputz - Steckdose Terrassen
- ~ Schukosteckd. für Kühlschrank
- ~ Schukosteckd. für Geschirrspüler (ohne Klappdeckel)
- ~ Schukosteckd. für Waschmaschine (ohne Klappdeckel)
- ~ Schukosteckd. für Beleuchtung
- ~ Küche-Arbeitssteckdose
- ~ Schukosteckd. für Dunstabzug
- ~ Leerdose mit Vorspann für Heizstrahleranschluss
- ~ E-Herd-Anschlussdose 400V (ohne Anschlusskabel)
- ~ UP-ST Verteilert
- ~ Bauseitiger Ventilator



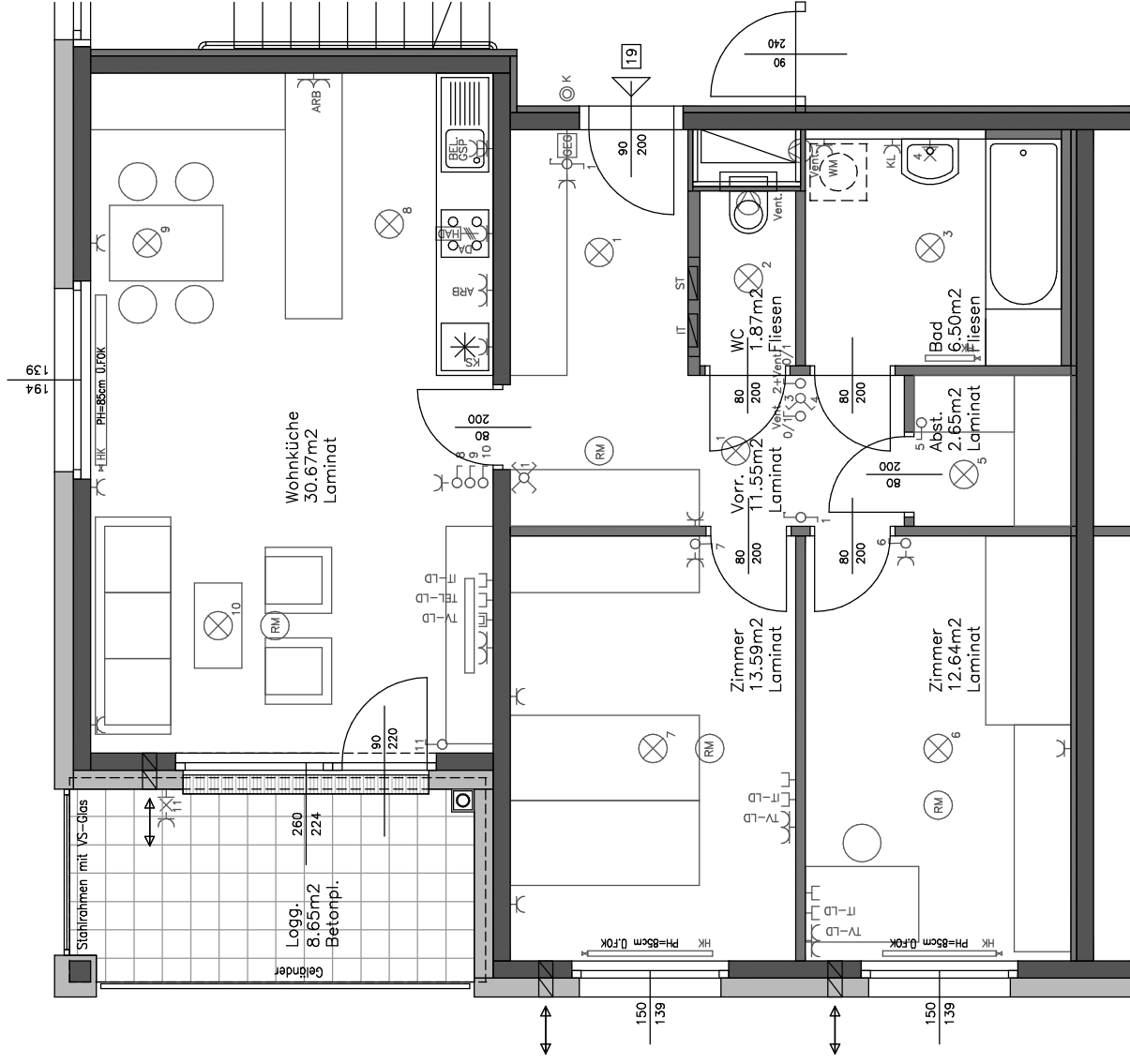
**Planverfasser:**  
Arch. Mag. arch. Ing.  
Margarethe Cufer

**Masstab: 1 : 75**  
**Bauteil: 6.01**  
**Inhalt: VERGABEPLAN - TOP 19**  
**Ebene: 3. STOCK**



**Bauträger:** Adresse: Wohnen am Marchfeldkanal

**Johann-Orth-Weg 3 St.1 / TOP 19**  
Wien 1210  
**Kürzel: WAM**      **Dat.: 10.04.2024**



BEI MÖBLIERUNG AN AUSSENWÄNDEN IST ZWECCKS BELÜFTUNG UND UM SCHIMMELBILDUNG VORZUBEUGEN EIN ABSTAND VON MINDESTENS 5CM EINZUHALTEN!!



3. STOCK TOP 19

TOP 19	C1a
WFL	79.47m2
LOGGIA	8.65m2
GES.	88.12m2



Adresse:

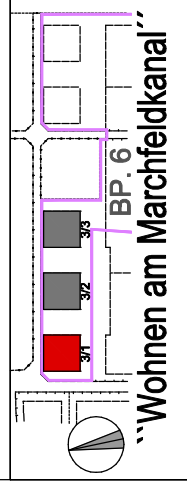
Johann-Orth-Weg 3 St.1 / TOP 19  
Wien 1210  
Kürzel: WAM      Dat.: 10.04.2024

Bauträger:



Masstab: 1 : 75  
Bauteil: 6.01  
Inhalt: VERGABEPLAN - TOP 19  
Ebene: 3. STOCK

Planverfasser:  
Arch. Mag. arch. Ing.  
Margarethe Cufer



Wohnen am Marchfeldkanal