

UNVERBINDLICHE PLANKOPIE; ÄNDERUNGEN WÄHREND DER BAUAUSFÜHRUNG VORBEHALTEN! PLANMASSE KÖNNEN ABWEICHEN. DURCH TECHNISCHE EINBAUTEN KANN ES STELLENWEISE ZU EINER VERRINGERUNG DER RAUMHÖHEN KOMMEN! DIE IN DEN PLÄNEN ENTHALTENE MÖBLIERUNG IST NICHT IM MIET-BZW. KAUFPREIS INKLUDIERT!

**Hausnummer:**  
Johann-Orth-Weg 3, Stiege 1

**Geschoss:**  
2. Stock  
Grundriss Siehe Folgeblatt

TOP 14	C1a
WFL	79.47m <sup>2</sup>
LOGGIA	8.65m <sup>2</sup>
GES.	88.12m <sup>2</sup>

**Bauträger:**  
"Kabelwerk" Bauträger Ges. m. b. H.  
A-1120 Wien, Helene-Potetz-Weg 7

**DONAU CITY Wohnbau AG**  
**Gemeinnützige Aktiengesellschaft**  
A-1220 Wien, Leonhard-Bernstein Str. 4-6/3/1

**Architekt:**  
Arch. Mag. arch. Ing. Margarethe Cufer  
A-1030 Wien, Reisnerstrasse 3/6

### Elektro-Legende

#### Schalter:

- Ausschalter
- /1 Ausschalter mit Wippe 0/1
- ~ Serienschalter
- ~ Wechselschalter
- ~ Kreuzschalter

#### Leuchten:

- ⊗ Deckenlichtauslass mit Fassung,
- GL u. Schaltkreisbezeichnung
- ⊗ Direkt-Wandlichtauslass-Bad (Dose mit Deckel)
- ⊗ Wandlichtauslass-Terrasse mit Leuchte
- ⊗ Hauszugangsleuchten
- ⊗ Stiegenhausleuchte
- ⊗ FR-Ovalleuchte

#### Swachstrom:

- IT UP-IT Verteilert
- TEL-LB Anschlussdose TEL
- TV-LB Anschlussdose TV
- IT-LB Anschlussdose IT
- KL Klingeltaster
- SP Sprechinnenstelle
- GG Gegensprechanlage

#### Brandmeldeanlage:

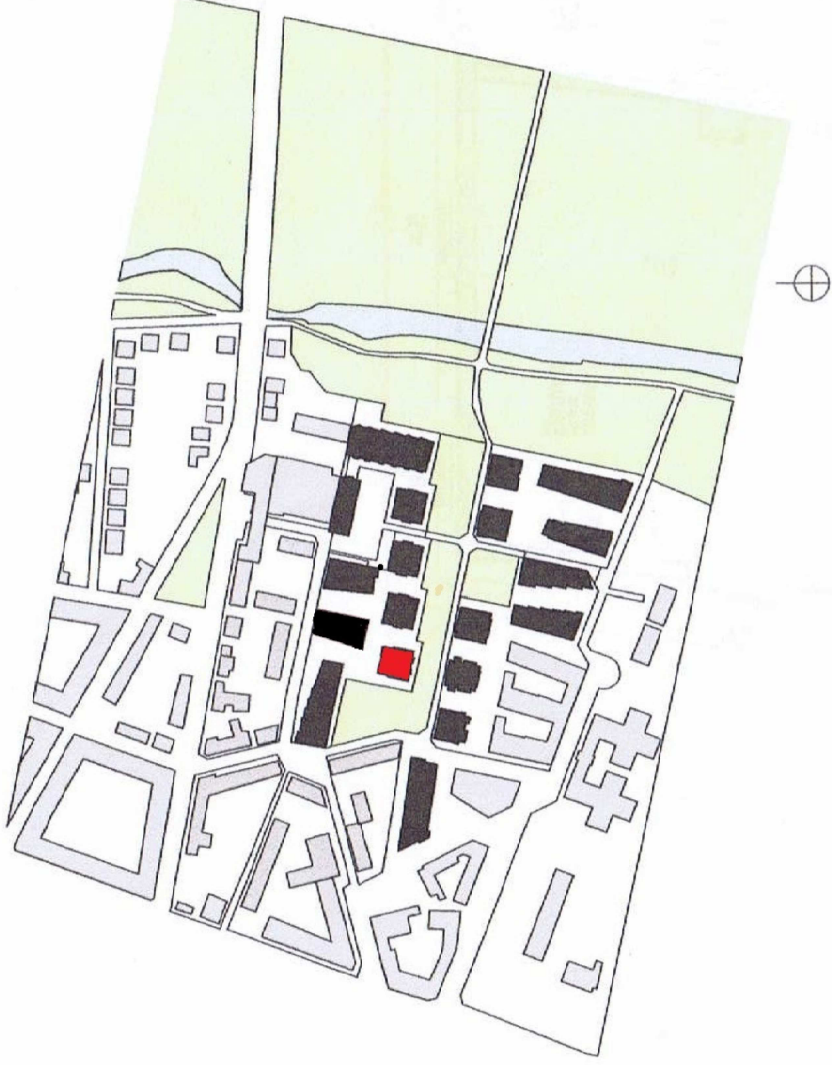
- BRE Bauseitig Taster für Brandrauchentlüftung-Stiegenhaus
- AUFZUG Aufzugsschlüsselschalter
- RAUCHMELDER Rauchmelder mit Alkaline-Batterie 9V

#### Stromkreise je Wohnung:

- 1x FI-Schutzschalter 4pol/40A/0.03A/G
- 3x LS 16A 1pol B - E-HERD
- 1x LS 16A 1pol+N B - Geschirrspüler
- 1x LS 16A 1pol+N B - Kühlschrank
- 1x LS 16A 1pol+N B - Waschmaschine
- 1x LS 16A 1pol+N B - Arbeitssteckdose Küche
- 1x LS 13A 1pol+N B - Licht/Schuko

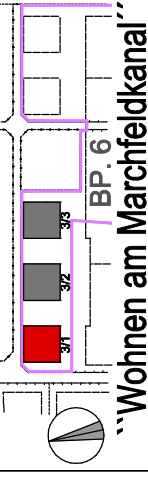
#### Sonstige Legende:

- ☐ HK Heizkörper



#### Starkstrom:

- ~ Schukosteckdose 1-fach 230V
- ~ Schukosteckdose 2-fach 230V
- ~ Schukosteckd. mit Klappdeckel
- ~ Feuchtraum Unterputz - Steckdose Terrassen
- ~ Schukosteckd. für Kühlschrank
- ~ Schukosteckd. für Geschirrspüler (ohne Klappdeckel)
- ~ Schukosteckd. für Waschmaschine (ohne Klappdeckel)
- ~ Schukosteckd. für Beleuchtung
- ~ Küche-Arbeitssteckdose
- ~ Schukosteckd. für Dunstabzug
- ~ Leerdose mit Vorspann für Heizstrahleranschluss
- ~ E-Herd-Anschlussdose 400V (ohne Anschlusskabel)
- ~ UP-ST Verteilert
- ~ Bauseitiger Ventilator



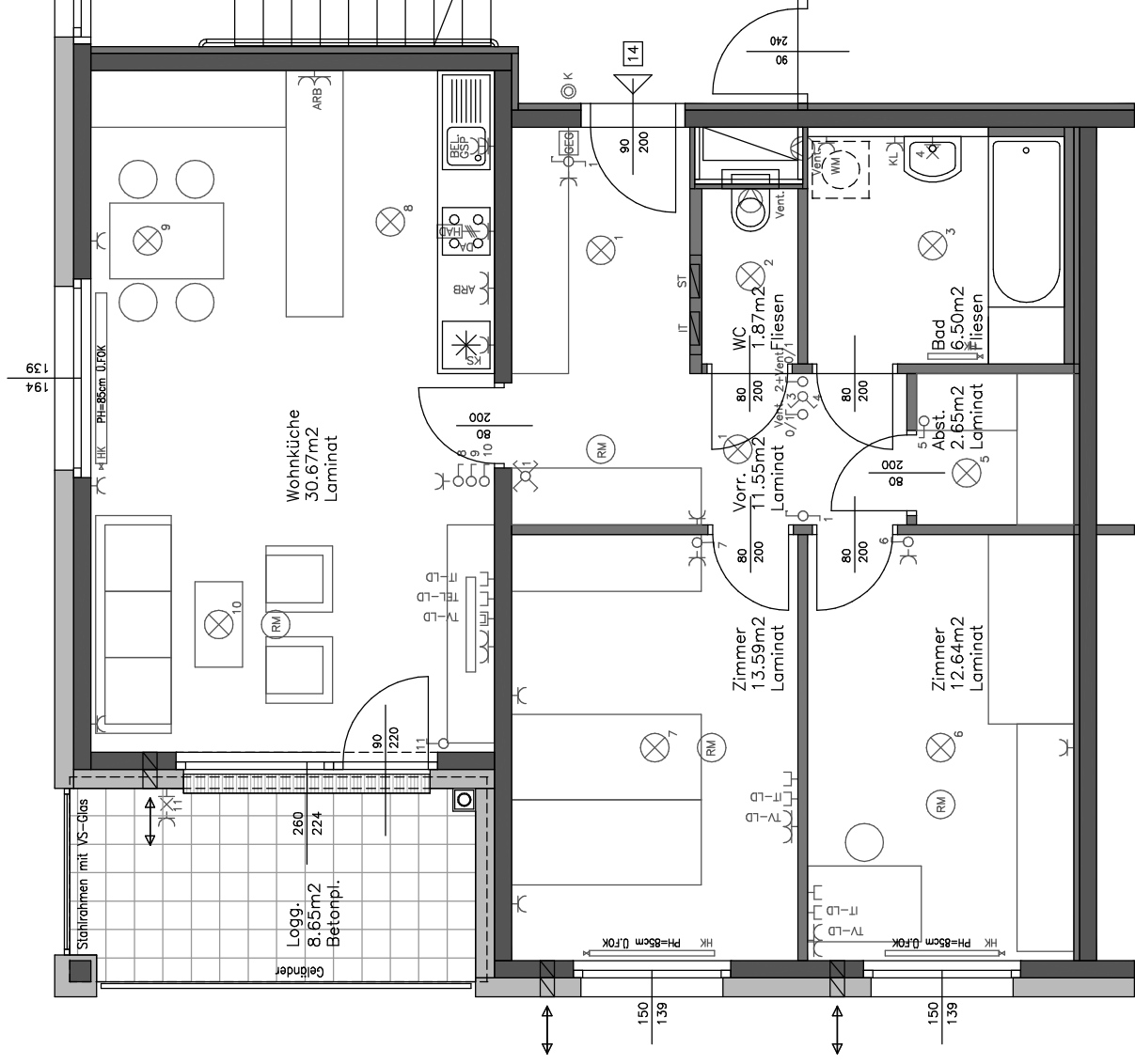
**Planverfasser:**  
Arch. Mag. arch. Ing.  
Margarethe Cufer

**Masstab: 1 : 75**  
**Bauteil: 6.01**  
**Inhalt: VERGABEPLAN - TOP 14**  
**Ebene: 2. STOCK**

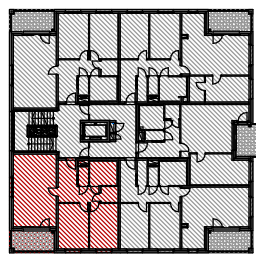


**Bauträger:** Adresse: Wohnen am Marchfeldkanal

**Johann-Orth-Weg 3 St.1 / TOP 14**  
Wien 1210  
**Kürzel: WAM**      **Dat.: 10.04.2024**



BEI MÖBLIERUNG AN AUSSENWÄNDEN IST ZWECKS BELÜFTUNG UND UM SCHIMMELBILDUNG VORZUBEUGEN EIN ABSTAND VON MINDESTENS 5CM EINZUHALTEN!!



2. STOCK TOP 14

TOP 14	C1a
WFL	79.47m <sup>2</sup>
LOGGIA	8.65m <sup>2</sup>
GES.	88.12m <sup>2</sup>

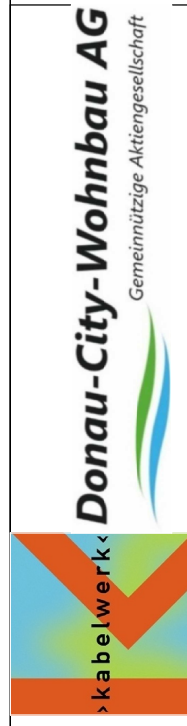


M = 1 : 75

Adresse:

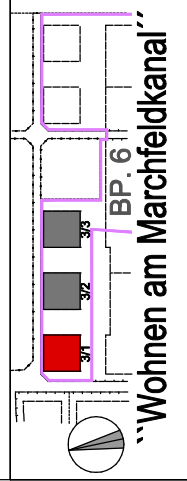
Johann-Orth-Weg 3 St.1 / TOP 14  
 Wien 1210  
 Kürzel: WAM      Dat.: 10.04.2024

Bauträger:



Masstab: 1 : 75  
 Bauteil: 6.01  
 Inhalt: VERGABEPLAN - TOP 14  
 Ebene: 2. STOCK

Planverfasser:  
 Arch. Mag. arch. Ing.  
 Margarethe Cufer



Wohnen am Marchfeldkanal