

### Elektro-Legende

#### Schalter:

- Ausschalter
- /1 Ausschalter mit Wippe 0/1
- ~ Serienschalter
- ~ Wechselschalter
- ~ Kreuzschalter

#### Leuchten:

- ⊗ Deckenlichtauslass mit Fassung,
- GL u. Schaltkreisbezeichnung
- ⊗ Direkt-Wandlichtauslass-Bad (Dose mit Deckel)
- ⊗ Wandlichtauslass-Terrasse mit Leuchte
- ⊗ Hauszugangsleuchten
- ⊗ Stiegenhausleuchte
- ⊗ FR-Ovalleuchte

#### Starkstrom:

- ⊗ Schukosteckdose 1-fach 230V
- ⊗ Schukosteckdose 2-fach 230V
- ⊗ Schukosteckd. mit Klappdeckel
- ⊗ Feuchtraum Unterputz – Steckdose Terrassen
- ⊗ Schukosteckd. für Kühlstrank
- ⊗ Schukosteckd. für Geschirrspüler (ohne Klappdeckel)
- ⊗ Schukosteckd. für Waschmaschine (ohne Klappdeckel)
- ⊗ Schukosteckd. für Beleuchtung
- ⊗ Küche-Arbeitssteckdose
- ⊗ Schukosteckd. für Dunstabzug
- ⊗ Leerdose mit Vorspann für Heizstrahleranschluss
- ⊗ E-Herd-Anschlussdose 400V (ohne Anschlusskabel)
- ⊗ UP-ST Verteilert
- ⊗ Bauseitiger Ventilator

#### Swachstrom:

- IT UP-IT Verteilert
- TEL-Anschlußdose TEL
- TV-Anschlußdose TV
- IT-Anschlußdose IT
- KL Klingeltaster
- SP Sprechinnenstelle
- GG Gegensprechanlage

#### Brandmeldeanlage:

- BRE Bauseitig Taster für Brandrauchentlüftung – Stiegenhaus
- AUFZUG Aufzugsschlüsselschalter
- RAUCHMELDER Rauchmelder mit Alkaline-Batterie 9V

#### Stromkreise je Wohnung:

- 1x FI-Schutzschalter 4pol/40A/0.03A/G
- 3x LS 16A 1pol B – E-HERD
- 1x LS 16A 1pol+N B – Geschirrspüler
- 1x LS 16A 1pol+N B – Kühlstrank
- 1x LS 16A 1pol+N B – Waschmaschine
- 1x LS 16A 1pol+N B – Arbeitssteckdose Küche
- 1x LS 13A 1pol+N B – Licht/Schuko

#### Sonstige Legende:

- ⊞ HK Heizkörper

UNVERBINDLICHE PLANKOPIE; ÄNDERUNGEN WÄHREND DER BAUAUSFÜHRUNG VORBEHALTEN! PLANMASSE KÖNNEN ABWEICHEN. DURCH TECHNISCHE EINBAUTEN KANN ES STELLENWEISE ZU EINER VERRINGERUNG DER RAUMHÖHEN KOMMEN! DIE IN DEN PLÄNEN ENTHALTENE MÖBLIERUNG IST NICHT IM MIET-BZW. KAUFPREIS INKLUDIERT!

#### Hausnummer:

Johann-Orth-Weg 3, Stiege 1

#### Geschoss:

2. Stock

Grundriss Siehe Folgeblatt

TOP 13	C2
WFL	81.29m <sup>2</sup>
LOGGIA	8.65m <sup>2</sup>
GES.	89.94m <sup>2</sup>

#### Bauträger:

**"Kabelwerk" Bauträger Ges. m. b. H.**  
A-1120 Wien, Helene-Potetz-Weg 7

**DONAU CITY Wohnbau AG**  
**Gemeinnützige Aktiengesellschaft**  
A-1220 Wien, Leonhard-Bernstein Str. 4-6/3/1

#### Architekt:

**Arch. Mag. arch. Ing. Margarethe Cufer**  
A-1030 Wien, Reisnerstrasse 3/6

#### Bauträger:



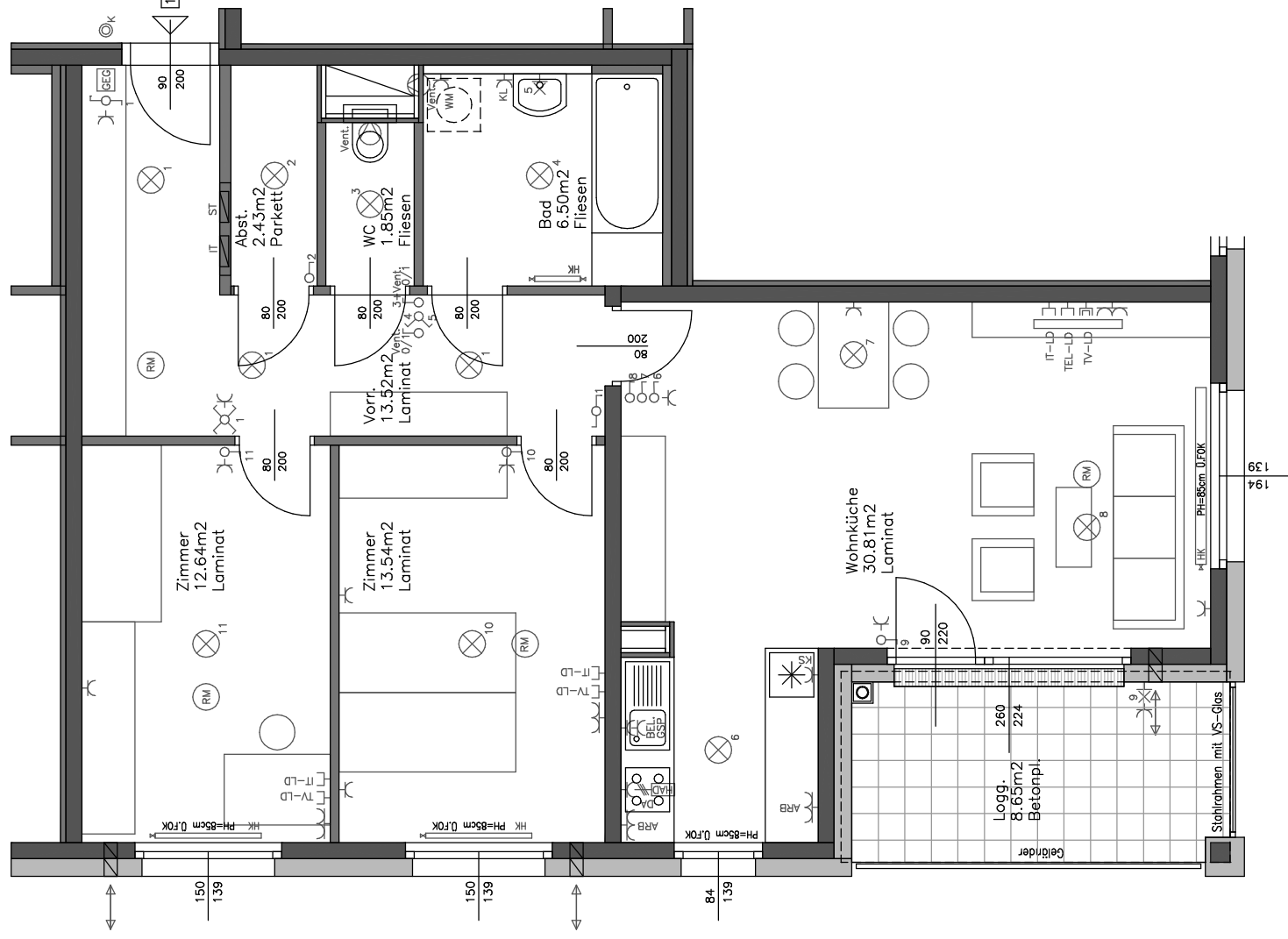
**Donau-City-Wohnbau AG**  
Gemeinnützige Aktiengesellschaft

Adresse: Wohnen am Marchfeldkanal

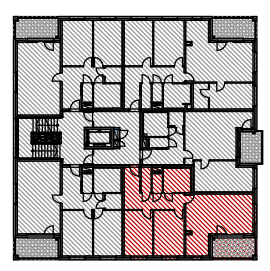
Planverfasser:  
**Arch. Mag. arch. Ing.**  
**Margarethe Cufer**

Masstab: 1 : 75  
Bauteil: 6.01  
Inhalt: VERGABEPLAN - TOP 13  
Ebene: 2. STOCK

Johann-Orth-Weg 3 St.1 / TOP 13  
Wien 1210  
Kürzel: WAM      Dat.: 10.04.2024



BEI MÖBLIERUNG AN AUSSENWÄNDEN IST ZWECKS BELÜFTUNG UND UM SCHIMMELBILDUNG VORZUBEUGEN EIN ABSTAND VON MINDESTENS 5CM EINZUHALTEN!!



2. STOCK TOP 13

TOP 13	C2
WFL	81.29m <sup>2</sup>
LOGGIA	8.65m <sup>2</sup>
GES.	89.94m <sup>2</sup>



Adresse:

**Johann-Orth-Weg 3 St.1 / TOP 13**  
 Wien 1210  
 Kürzel: WAM      Dat.: 10.04.2024

Bauträger:



Masstab: 1 : 75  
 Bauteil: 6.01  
 Inhalt: VERGABEPLAN - TOP 13  
 Ebene: 2. STOCK

Planverfasser:  
**Arch. Mag. arch. Ing.**  
**Margarethe Cufer**

