

UNVERBINDLICHE PLANKOPIE; ÄNDERUNGEN WÄHREND DER BAUAUSFÜHRUNG VORBEHALTEN! PLANMASSE KÖNNEN ABWEICHEN. DURCH TECHNISCHE EINBAUTEN KANN ES STELLENWEISE ZU EINER VERRINGERUNG DER RAUMHÖHEN KOMMEN! DIE IN DEN PLÄNEN ENTHALTENE MÖBLIERUNG IST NICHT IM MIET-BZW. KAUFPREIS INKLUDIERT!

Hausnummer:
Johann-Orth-Weg 3, Stiege 1

Geschoss:
1. Stock
Grundriss Siehe Folgeblatt

TOP 6	D1
WFL	96.02m²
LOGGIA	8.65m²
GES.	104.67m²

Bauträger:
"Kabelwerk" Bauträger Ges. m. b. H.
A-1120 Wien, Helene-Potetz-Weg 7

DONAU CITY Wohnbau AG
Gemeinnützige Aktiengesellschaft
A-1220 Wien, Leonhard-Bernstein Str. 4-6/3/1

Architekt:
Arch. Mag. arch. Ing. Margarethe Cufer
A-1030 Wien, Reisnerstrasse 3/6

Elektro-Legende

Schalter:

○ Ausschalter
○/1 Ausschalter mit Wippe 0/1
~ Serienschalter
~ Wechselschalter
~ Kreuzschalter

Leuchten:

⊗ Deckenlichtauslass mit Fassung,
GL u. Schaltkreisbezeichnung
X Direkt-Wandlichtauslass-Bad (Dose mit Deckel)
X Wandlichtauslass-Terrasse mit Leuchte
X Hauszugangsleuchten
⊗ Stiegenhausleuchte
⊗ FR-L FR-Ovalleuchte

Swachstrom:

IT UP-IT Verteilert
TEL-LB Anschlussdose TEL
TV-LB Anschlussdose TV
IT-LB Anschlussdose IT
Klingeltaster
Sprechinnenstelle
Gegensprechanlage

Brandmeldeanlage:

BRE Bauseitig Taster für Brandrauchentlüftung-Stiegenhaus
AUFZUG Aufzugsschlüsselschalter
RAUCHMELDER Rauchmelder mit Alkaline-Batterie 9V

Stromkreise je Wohnung:

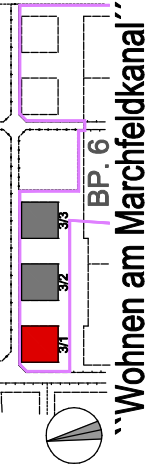
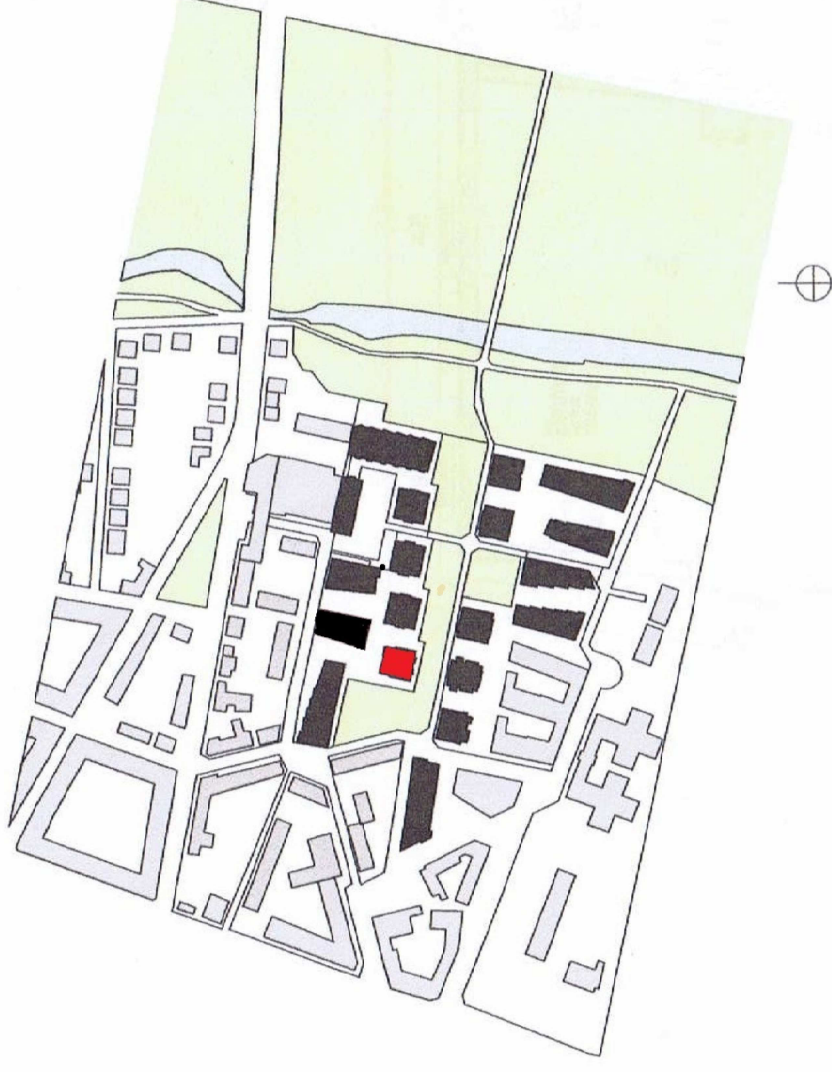
1x FI-Schutzschalter 4pol/40A/0.03A/G
3x LS 16A 1pol B - E-HERD
1x LS 16A 1pol+N B - Geschirrspüler
1x LS 16A 1pol+N B - Kühlschrank
1x LS 16A 1pol+N B - Waschmaschine
1x LS 16A 1pol+N B - Arbeitssteckdose Küche
1x LS 13A 1pol+N B - Licht/Schuko

Sonstige Legende:

☐ HK Heizkörper

Starkstrom:

~ Schukosteckdose 1-fach 230V
~ Schukosteckdose 2-fach 230V
~ Schukosteckd. mit Klappdeckel
~ Feuchtraum Unterputz - Steckdose Terrassen
~ Schukosteckd. für Kühlschrank
~ Schukosteckd. für Geschirrspüler (ohne Klappdeckel)
~ Schukosteckd. für Waschmaschine (ohne Klappdeckel)
~ Schukosteckd. für Beleuchtung
~ Küche-Arbeitssteckdose
~ Schukosteckd. für Dunstabzug
~ Leerdose mit Vorspann für Heizstrahleranschluss
~ E-Herd-Anschlussdose 400V (ohne Anschlusskabel)
~ UP-ST Verteilert
~ Bauseitiger Ventilator



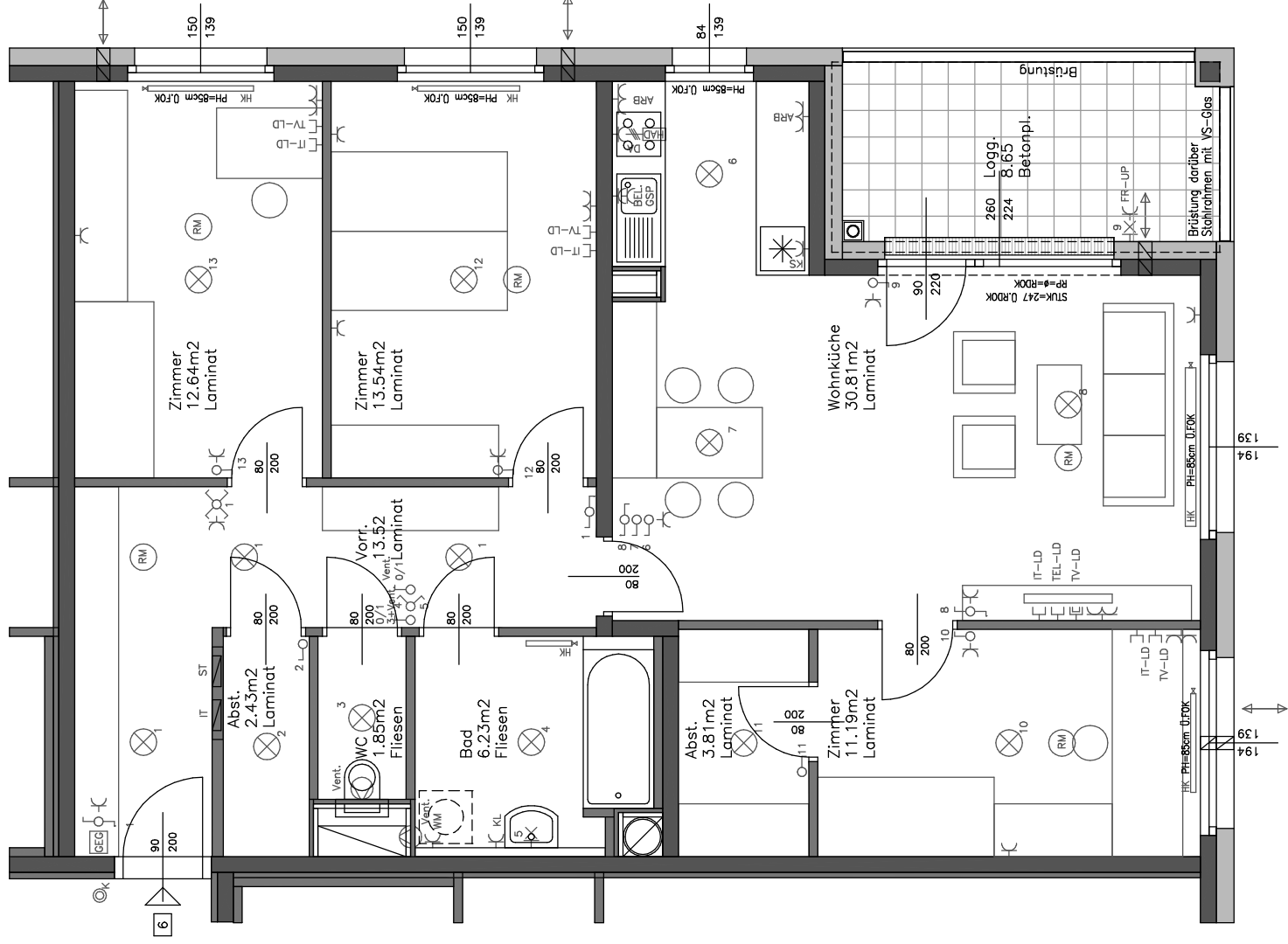
Planverfasser:
Arch. Mag. arch. Ing.
Margarethe Cufer

Masstab: 1 : 75
Bauteil: 6.01
Inhalt: VERGABEPLAN - TOP 6
Ebene: 1. STOCK

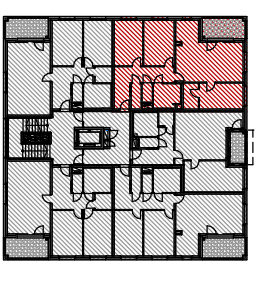


Adresse: Wohnen am Marchfeldkanal

Johann-Orth-Weg 3 St.1 / TOP 6
Wien 1210
Kürzel: WAM Dat.: 25.03.2024

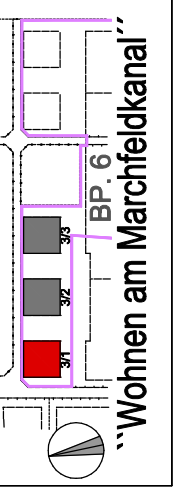
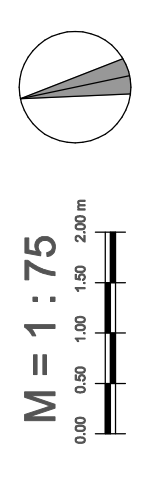


BEI MÖBLIERUNG AN AUSSENWÄNDEN IST ZWECKS BELÜFTUNG UND UM SCHIMMELBILDUNG VORZUBEUGEN EIN ABSTAND VON MINDESTENS 5CM EINZUHALTEN!!



1. STOCK TOP 6

TOP 6	D1
WFL	96.02m ²
LOGGIA	8.65m ²
GES.	104.67m ²



Wohnen am Marchfeldkanal

Planverfasser:
**Arch. Mag. arch. Ing.
Margarethe Cufer**

Masstab: 1 : 75
Bauteil: 6.01
Inhalt: VERGABEPLAN - TOP 6
Ebene: 1. STOCK



Bauträger:
Donau-City-Wohnbau AG
Gemeinnützige Aktiengesellschaft

Adresse:
Johann-Orth-Weg 3 St.1 / TOP 6
Wien 1210
Kürzel: WAM Dat.: 10.04.2024