

Elektro-Legende

Schalter:

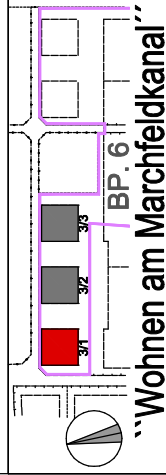
- Ausschalter
- /1 Ausschalter mit Wippe 0/1
- ~ Serienschalter
- ~ Wechselschalter
- ~ Kreuzschalter

Leuchten:

- ⊗ Deckenlichtauslass mit Fassung,
- GL u. Schaltkreisbezeichnung
- ⊗ Direkt-Wandlichtauslass-Bad (Dose mit Deckel)
- ⊗ Wandlichtauslass-Terrasse mit Leuchte
- ⊗ Hauszugangsleuchten
- ⊗ Stiegenhausleuchte
- ⊗ FR-Ovalleuchte

Starkstrom:

- ⊏ Schukosteckdose 1-fach 230V
- ⊏ Schukosteckdose 2-fach 230V
- ⊏ Schukosteckd. mit Klappdeckel
- ⊏ Feuchtraum Unterputz – Steckdose Terrassen
- ⊏ Schukosteckd. für Kühlschrank
- ⊏ Schukosteckd. für Geschirrspüler (ohne Klappdeckel)
- ⊏ Schukosteckd. für Waschmaschine (ohne Klappdeckel)
- ⊏ Schukosteckd. für Beleuchtung
- ⊏ Küche-Arbeitssteckdose
- ⊏ Schukosteckd. für Dunstabzug
- ⊏ Leerdose mit Vorspann für Heizstrahleranschluss
- ⊏ E-Herd-Anschlussdose 400V (ohne Anschlusskabel)
- ⊏ UP-ST Verteilert
- ⊏ Bauseitiger Ventilator

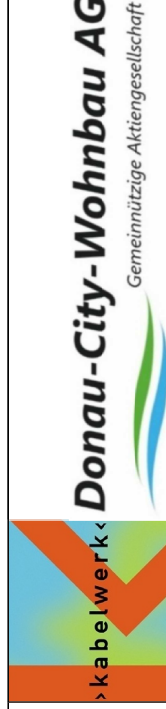


Planverfasser:

**Arch.Mag.arch.Ing.
Margarethe Cufer**

Masstab: 1 : 75
Bauteil: 6.01
Inhalt: VERGABEPLAN - TOP 3
Ebene: ERDGESCHOSS

Bauträger:



Adresse: Wohnen am Marchfeldkanal

Johann-Orth-Weg 3 St.1 / TOP 3
Wien 1210
Kürzel: WAM **Dat.: 10.04.2024**

UNVERBINDLICHE PLANKOPIE; ÄNDERUNGEN WÄHREND DER BAUAUSFÜHRUNG VORBEHALTEN! PLANMASSE KÖNNEN ABWEICHEN. DURCH TECHNISCHE EINBAUTEN KANN ES STELLENWEISE ZU EINER VERRINGERUNG DER RAUMHÖHEN KOMMEN! DIE IN DEN PLÄNEN ENTHALTENE MÖBLIERUNG IST NICHT IM MIET-BZW. KAUFPREIS INKLUDIERT!

ERDGESCHOSS TOP 3

TOP 3	C1a	G
WFL	79.47m2	
LOGGIA	9.22m2	
GES.	88.69m2	
GARTEN	43.62m2	

Hausnummer:
 Johann-Orth-Weg 3, Stiege 1

Geschoss:
 Erdgeschoss
 Grundriss Siehe Folgeblatt

Bauträger:
"Kabelwerk" Bauträger Ges. m. b. H.
 A-1120 Wien, Helene-Potetz-Weg 7

DONAU CITY Wohnbau AG
Gemeinnützige Aktiengesellschaft
 A-1220 Wien, Leonhard-Bernstein Str. 4-6/3/1

Architekt:
Arch.Mag.arch.Ing. Margarethe Cufer
 A-1030 Wien, Reisnerstrasse 3/6

Stromkreise je Wohnung:

- 1x FI-Schutzschalter 4pol/40A/0.03A/G
- 3x LS 16A 1pol B – E-HERD
- 1x LS 16A 1pol+N B – Geschirrspüler
- 1x LS 16A 1pol+N B – Kühlschrank
- 1x LS 16A 1pol+N B – Waschmaschine
- 1x LS 16A 1pol+N B – Arbeitssteckdose Küche
- 1x LS 13A 1pol+N B – Licht/Schuko

Swachstrom:

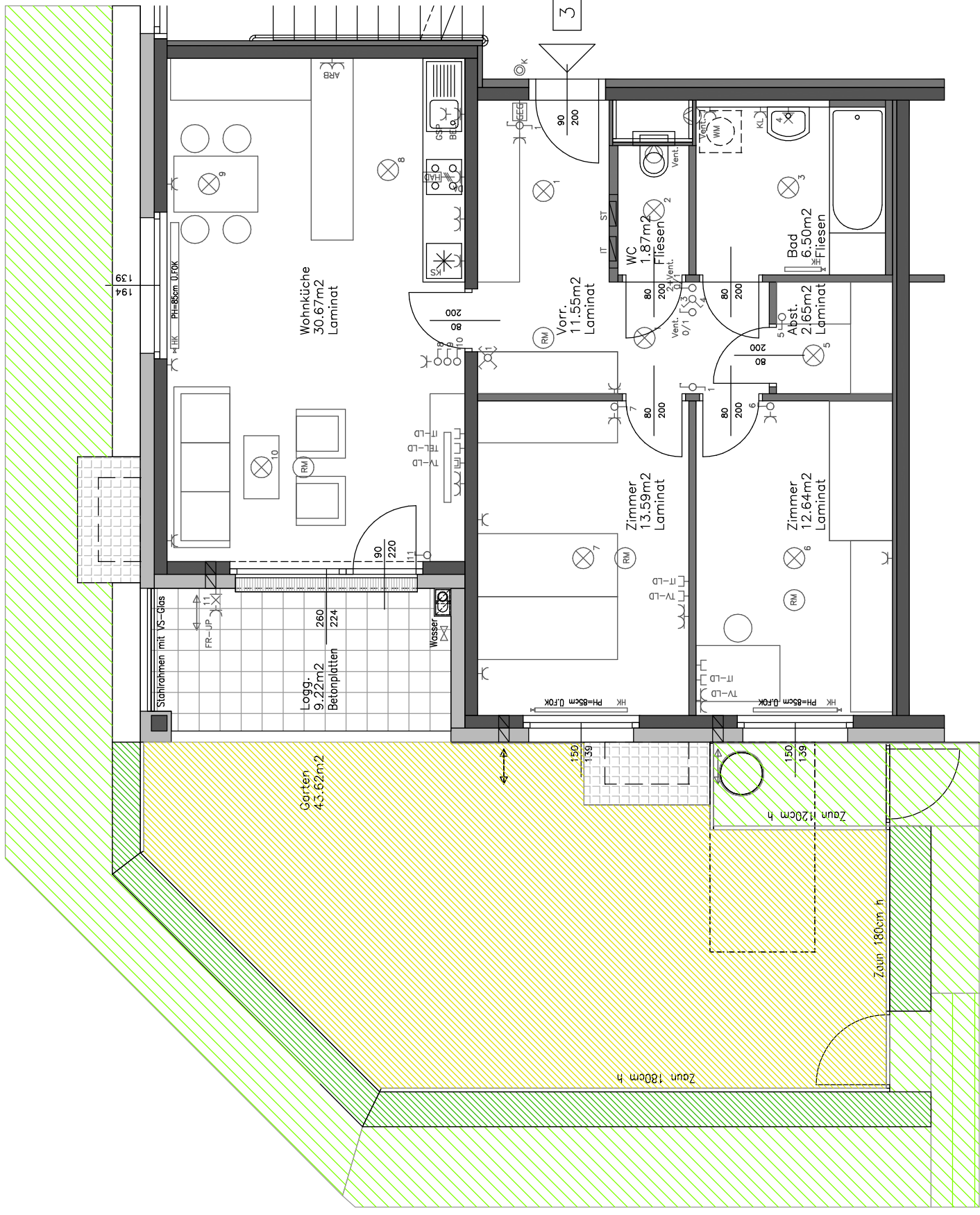
- UP-IT Verteilert
- ANSCHLUßDose TEL
- ANSCHLUßDose TV
- ANSCHLUßDose IT
- Klingeltaster
- Sprechinnenstelle
- Gegensprechanlage

Brandmeldeanlage:

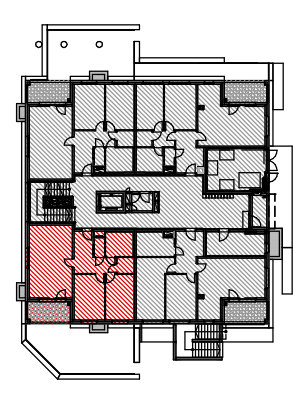
- Bauseitig Taster für Braundrauchentlüftung-Stiegenhaus
- Aufzugsschlüsselschalter
- Rauchmelder mit Alkaline-Batterie 9V

Sonstige Legende:

- ⊏ Heizkörper

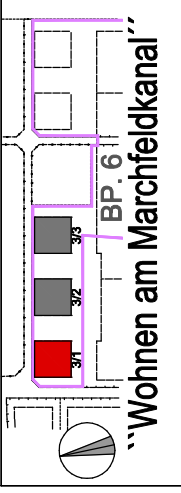
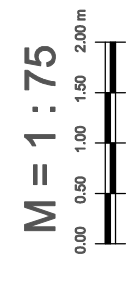


BEI MÖBLIERUNG AN AUSSENWÄNDEN IST ZWECKS BELÜFTUNG UND UM SCHIMMELBILDUNG VORZUBEUGEN EIN ABSTAND VON MINDESTENS 5CM EINZUHALTEN!!



ERDGESCHOSS TOP 3

TOP 3	C1a	G
WFL	79.47m ²	
LOGGIA	9.22m ²	
GES.	88.69m ²	
GARTEN	43.62m ²	



Planverfasser:
**Arch. Mag. arch. Ing.
 Margarethe Cufer**

Masstab: 1 : 75
 Bauteil: 6.01
 Inhalt: VERGABEPLAN - TOP 3
 Ebene: ERDGESCHOSS



Adresse: Wohnen am Marchfeldkanal

Johann-Orth-Weg 3 St.1 / TOP 3
 Wien 1210
 Kürzel: WAM Dat.: 10.04.2024